

Atlas de **Anatomie a Omului**

Ediția a 5-a

Frank H. Netter, MD

Consultant științific

Prof. universitar

Dr. ALEXANDRU T. ISPAS

Catedra de Anatomie

**Universitatea de Medicină
și Farmacie "Carol Davila"**

București

ROMÂNIA



Editura Medicală

CALLISTO

www.callisto.ro

Secțiunea 1

CAPUL ȘI GÂTUL

Anatomie topografică	1
Straturile superficiale ale feței	2-3
Oasele și ligamentele	4-23
Straturile superficiale ale feței	24-25
Gâtul	26-34
Regiunea nazală	35-50
Regiunea orală	51-62
Faringele	63-73
Glanda tiroidă și laringele	74-80
Orbita și conținutul	81-91
Urechea	92-98
Meningele și emisferele cerebrale	99-114
Nervii cranieni și cervicali	115-134
Vascularizația cerebrală	135-146
Imagistică regională	147-148

Secțiunea 2

REGIUNEA POSTERIOARĂ A TRUNCHIULUI ȘI MĂDUVA SPINĂRII

Anatomie topografică	149
Oasele și ligamentele	150-156
Măduva spinării	157-167
Musculatura și inervația	168-172
Anatomie secționată	173-174

Secțiunea 3

TORACELE

Anatomie topografică	175
Glanda mamară	176-178
Pereții trunchiului	179-189
Plămânii	190-204
Cordul	205-223
Mediastinul	224-234
Imagistică regională	235
Anatomie secționată	236-239

Secțiunea 4

ABDOMENUL

Anatomie topografică	240
Pereții trunchiului	241-260
Cavitatea peritoneală	261-266
Viscerele abdominale	267-276
Viscerele abdominale (glandele anexe)	277-282
Vascularizația viscerelor abdominale	283-296
Inervația viscerelor abdominale	297-307
Rinichii și glandele suprarenale	308-322
Secțiuni abdominale	323-330

PELVISUL ȘI PERINEUL

Anatomie topografică	331
Oasele și ligamentele	332-336
Planșeul și conținutul pelvisului	337-347
Veziica urinară	348-351
Uterul, vaginul și structurile de susținere	352-355
Perineul și organele genitale externe la femeie	356-359
Perineul și organele genitale externe la bărbat	360-367
Structurile omoloage ale organelor genitale	368-369
Testiculul, epididimul și canalul deferent	370
Rectul	371-376
Imagistică regională	377
Vascularizația	378-388
Inervația	389-397
Secțiuni transversale regionale	398-399

Secțiunea 6

MEMBRUL SUPERIOR

Anatomie topografică	400
Anatomia suprafețelor cutanate	401-405
Umărul și axila	406-418
Brațul	419-423
Cotul și antebrațul	424-439
Regiunea carpiană și mâna	440-459
Inervația și vascularizația	460-467
Imagistică regională	468

Secțiunea 7

MEMBRUL INFERIOR

Anatomie topografică	469
Anatomia suprafețelor cutanate	470-473
Șoldul și coapsa	474-493
Genunchiul	494-500
Gamba	501-510
Glezna și piciorul	511-525
Inervația și vascularizația	526-530
Imagistică regională	531

Secțiunea 8

ANATOMIE SECȚIONALĂ

Ilustrații cheie pentru anatomia secțională	532
---	-----

Referințe

Index



Secțiunea 1 CAPUL ȘI GÂTUL

Anatomie topografică

Planșa 1

- 1 Capul și gâtul

Straturile superficiale ale capului și gâtului

Planșele 2-3

- 2 Inervația cutanată a capului și gâtului
- 3 Arterele și venele superficiale ale feței și scalpului

Oasele și ligamentele

Planșele 4-23

- 4 Craniul: vedere anterioară
- 5 Craniul: radiografie în incidență antero-posterioară
- 6 Craniul: vedere laterală
- 7 Craniul: radiografie în incidență laterală
- 8 Craniul: secțiune medio-sagitală
- 9 Bolta craniului (calvaria)
- 10 Baza craniului: vedere inferioară
- 11 Oasele bazei craniului: vedere superioară
- 12 Orificiile bazei craniului: vedere inferioară
- 13 Orificiile bazei craniului: vedere superioară
- 14 Craniul la nou-născut
- 15 Scheletul osos al capului și gâtului
- 16 Baza craniului: fosa pterigoidă
- 17 Mandibula
- 18 Articulația temporo-mandibulară
- 19 Vertebrele cervicale: atlas și axis
- 20 Vertebrele cervicale (continuare)

- 21 Vertebrele cervicale: articulațiile uncovertebrale
- 22 Ligamentele cranio-cervicale externe
- 23 Ligamentele cranio-cervicale interne

Straturile superficiale ale feței

Planșele 24-25

- 24 Ramurile nervului facial și glanda parotidă
- 25 Mușchii mimicii: vedere laterală

Gâtul

Planșele 26-34

- 26 Mușchii gâtului: vedere laterală
- 27 Mușchii gâtului: vedere anterioară
- 28 Mușchii infrahioidieni și suprahioidieni
- 29 Mușchii scaleni și prevertebrali
- 30 Venele superficiale și inervația cutanată a gâtului
- 31 Inervația și vascularizația gâtului
- 32 Inervația și vascularizația gâtului (continuare)
- 33 Arterele carotide
- 34 Straturile fasciale ale gâtului

Regiunea nazală

Planșele 35-50

- 35 Nasul
- 36 Peretele lateral al cavității nazale
- 37 Peretele lateral al cavității nazale (continuare)
- 38 Peretele medial al cavității nazale (septul nazal)
- 39 Artera maxilară
- 40 Arterele cavității nazale: septul nazal ridicat
- 41 Inervația cavității nazale: septul nazal ridicat
- 42 Inervația cavității nazale (continuare)
- 43 Inervația autonomă a cavității nazale
- 44 Nervii oftalmic (V₁) și maxilar (V₂)
- 45 Nervul mandibular (V₃)
- 46 Vasele și nervii bazei craniului: distribuție
- 47 Nasul și sinusul maxilar: secțiune transversală
- 48 Sinusurile paranasale
- 49 Sinusurile paranasale (continuare)
- 50 Sinusurile paranasale: modificări în raport cu vârsta

Regiunea orală

Planșele 51-62

- 51 Inspectia cavității orale
- 52 Peretele superior al cavității bucale
- 53 Peretele inferior al cavității bucale
- 54 Mușchii implicați în masticatie
- 55 Mușchii implicați în masticatie (continuare)
- 56 Dinții
- 57 Dinții (continuare)
- 58 Limba
- 59 Limba (continuare)
- 60 Limba și glandele salivare: secțiuni
- 61 Glandele salivare
- 62 Inervația aferentă a cavității bucale și faringelui

Faringele

Planșele 63-73

- 63 Faringele: secțiune mediană
- 64 Orofaringele
- 65 Mușchii faringelui: secțiune mediană (sagitală)
- 66 Faringele: vedere posterioară (deschis)
- 67 Mușchii faringelui: vedere posterioară (parțial deschis)
- 68 Mușchii faringelui: vedere laterală
- 69 Vascularizația arterială a regiunilor orală și faringiană
- 70 Vascularizația venoasă a regiunilor orală și faringiană
- 71 Inervația regiunilor orală și faringiană
- 72 Vasele limfatice și nodulii limfatici ai capului și gâtului
- 73 Vasele limfatice și nodulii limfatici ai faringelui și limbii

Glanda tiroidă și laringele

Planșele 74-80

- 74 Glanda tiroidă: vedere anterioară
- 75 Glanda tiroidă și faringele: vedere posterioară
- 76 Glandele paratiroide
- 77 Cartilajele laringelui
- 78 Mușchii intrinseci ai laringelui
- 79 Acțiunea mușchilor intrinseci ai laringelui
- 80 Inervația laringelui

Orbita și conținutul

Planșele 81-91

- 81 Pleoapele
- 82 Aparatul lacrimal
- 83 Fascia orbitei și globului ocular
- 84 Mușchii extrinseci ai globului ocular
- 85 Arterele și venele orbitei și pleoapelor
- 86 Nervii orbitei
- 87 Globul ocular
- 88 Camerele anterioară și posterioară ale globului ocular
- 89 Cristalinul și structurile de susținere
- 90 Arterele și venele intrinseci ale globului ocular
- 91 Vascularizația globului ocular

Urechea

Planșele 92-98

- 92 Calea recepției sunetelor
- 93 Urechea externă și cavitatea timpanică
- 94 Cavitatea timpanică
- 95 Labirinturile osos și membranos
- 96 Labirinturile osos și membranos (continuare)
- 97 Orientarea labirintului în cutia craniană
- 98 Tuba auditivă (faringotimpanică, a lui Eustachio)

Meningele și emisferile cerebrale

Planșele 99-114

- 99 Meningele și venele diploice
- 100 Arterele meningeale
- 101 Meningele și venele cerebrale superficiale
- 102 Sinusurile venoase ale durei mater
- 103 Sinusurile venoase ale durei mater (continuare)
- 104 Emisferile cerebrale: vedere laterală
- 105 Emisferile cerebrale: vedere medială
- 106 Emisferile cerebrale: vedere inferioară
- 107 Ventriculii cerebrali
- 108 Circulația lichidului cefalorahidian
- 109 Nucleii bazali (ganglionii)
- 110 Talamusul
- 111 Hipocampusul și fornixul

- 112 Cerebelul
- 113 Trunchiul cerebral
- 114 Ventriculul IV și cerebelul

Nervii cranieni și cervicali

Planșele 115-134

- 115 Nucleii nervilor cranieni în trunchiul cerebral: schemă
- 116 Nucleii nervilor cranieni în trunchiul cerebral: schemă (continuare)
- 117 Nervii cranieni (distribuția motorie și senzitivă): schemă
- 118 Nervul olfactiv (I): schemă
- 119 Nervul optic (II) (calea vizuală): schemă
- 120 Nervii oculomotor (III), trohlear (IV) și abducens (VI): schemă
- 121 Nervul trigemen (V): schemă
- 122 Nervul facial (VII): schemă
- 123 Nervul vestibulocohlear (VIII): schemă
- 124 Nervul glosofaringian (IX): schemă
- 125 Nervul vag (X): schemă
- 126 Nervul accesoriu (XI): schemă
- 127 Nervul hipoglos (XII): schemă
- 128 Plexul cervical: schemă
- 129 Inervația autonomă la nivelul gâtului
- 130 Inervația autonomă la nivelul capului
- 131 Ganglionul ciliar: schemă
- 132 Ganglionii pterigopalatin și submandibular: schemă
- 133 Ganglionul otic: schemă
- 134 Căile gustative: schemă

Vascularizația cerebrală

Planșele 135-146

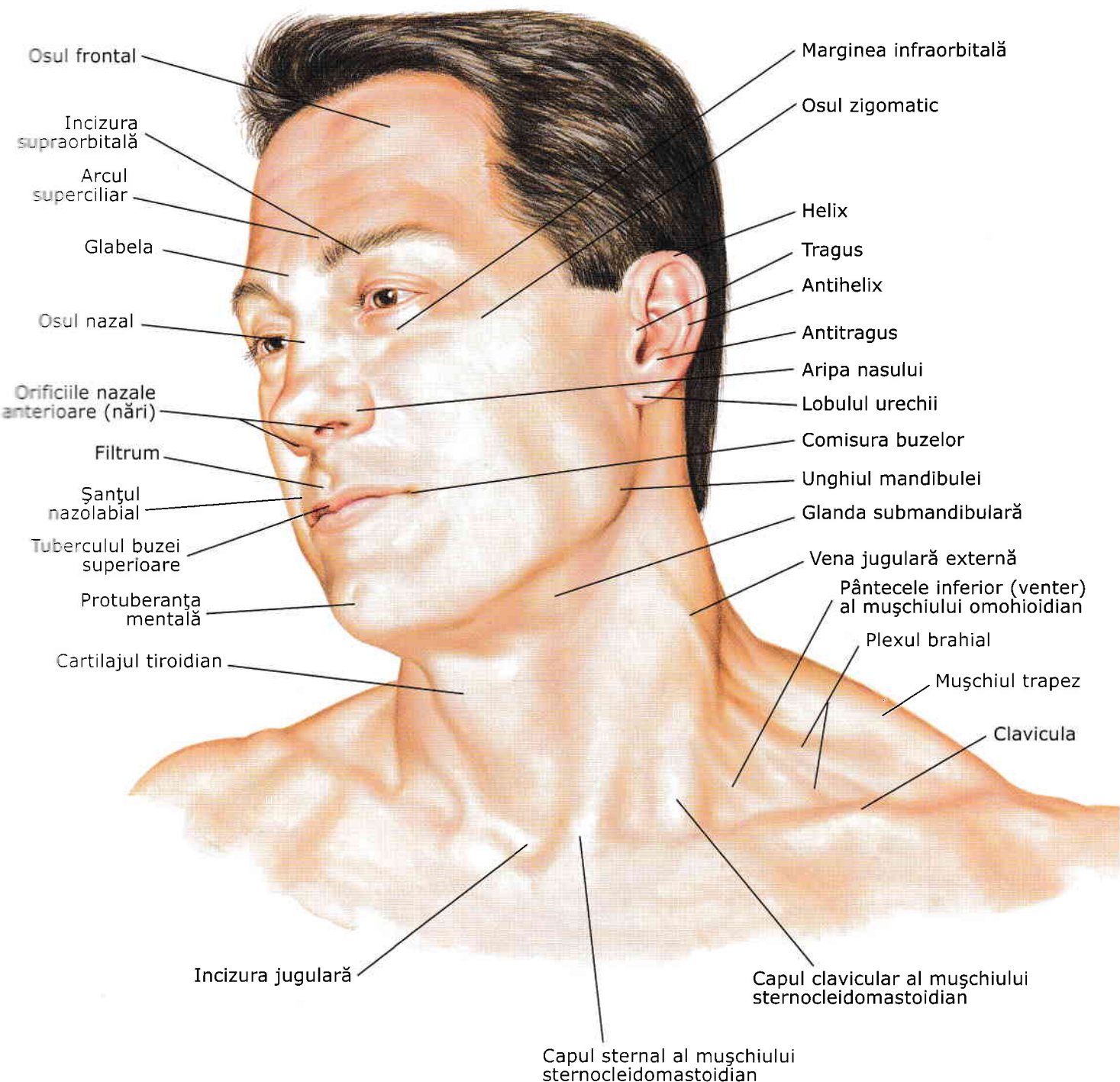
- 135 Distribuția arterială către encefal și meninge
- 136 Distribuția arterială către encefal: schemă
- 137 Arterele encefalului: vedere inferioară
- 138 Poligonul arterial cerebral (al lui Willis)
- 139 Arterele encefalului: vedere frontală și secțiune
- 140 Arterele encefalului: vedere laterală și medială
- 141 Arterele fosei craniene posterioare

- 142 Venele fosei craniene posterioare
- 143 Venele profunde ale encefalului
- 144 Venele subependimare ale encefalului
- 145 Hipotalamusul și hipofiza
- 146 Arterele și venele hipotalamusului și hipofizei

Imagistică regională

Plășele 147-148

- 147 Capul: imagistică prin rezonanță magnetică (venografie și arteriografie)
- 148 Imagini RMN ale capului

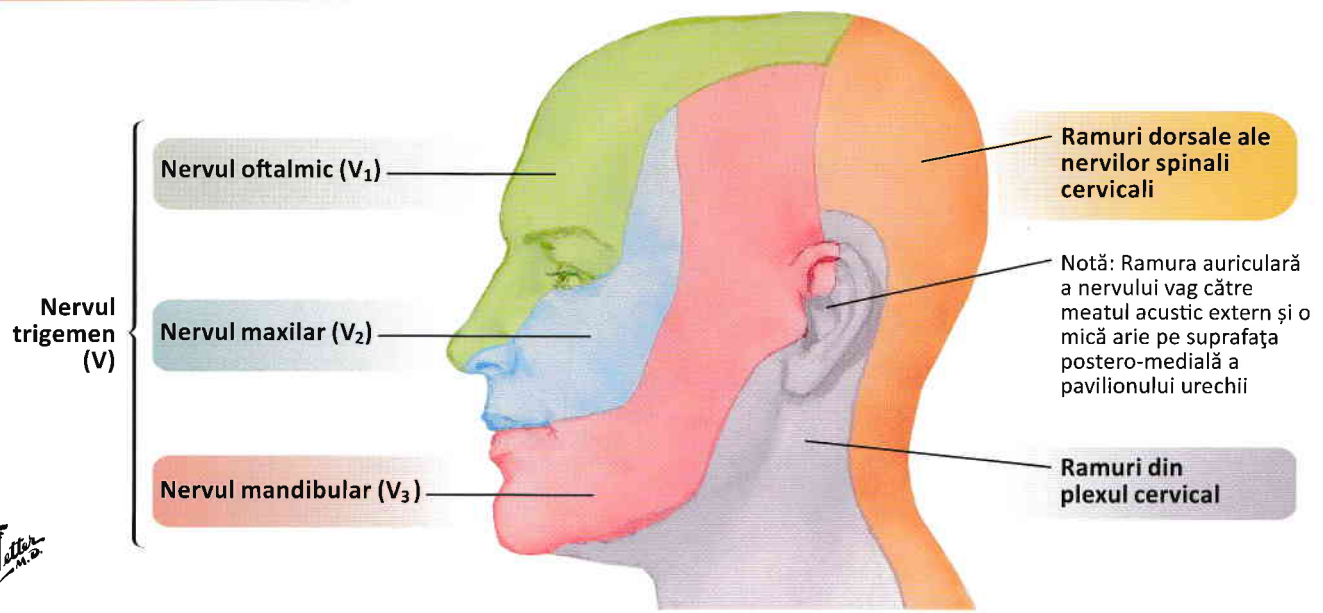
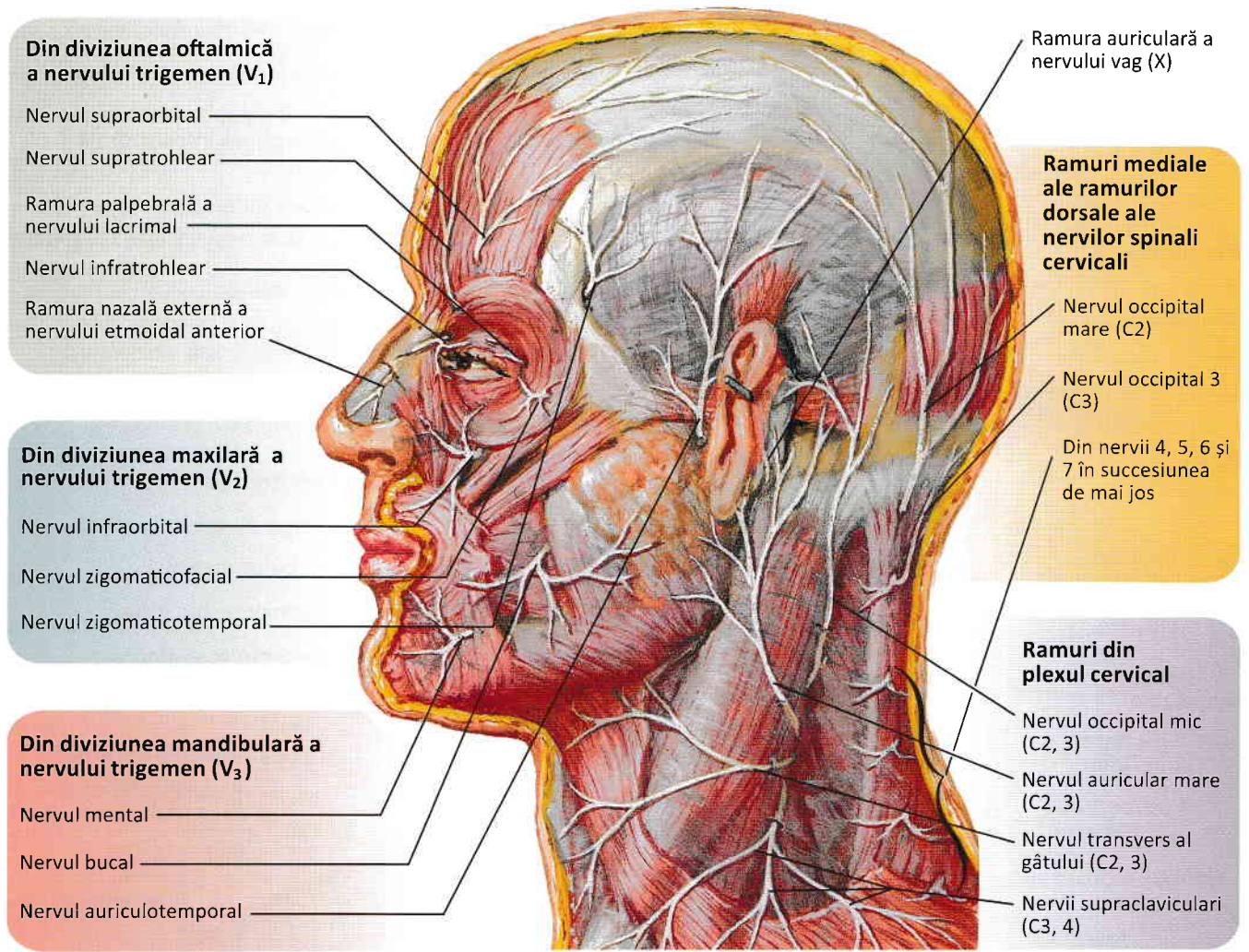


C. Machado
—1972

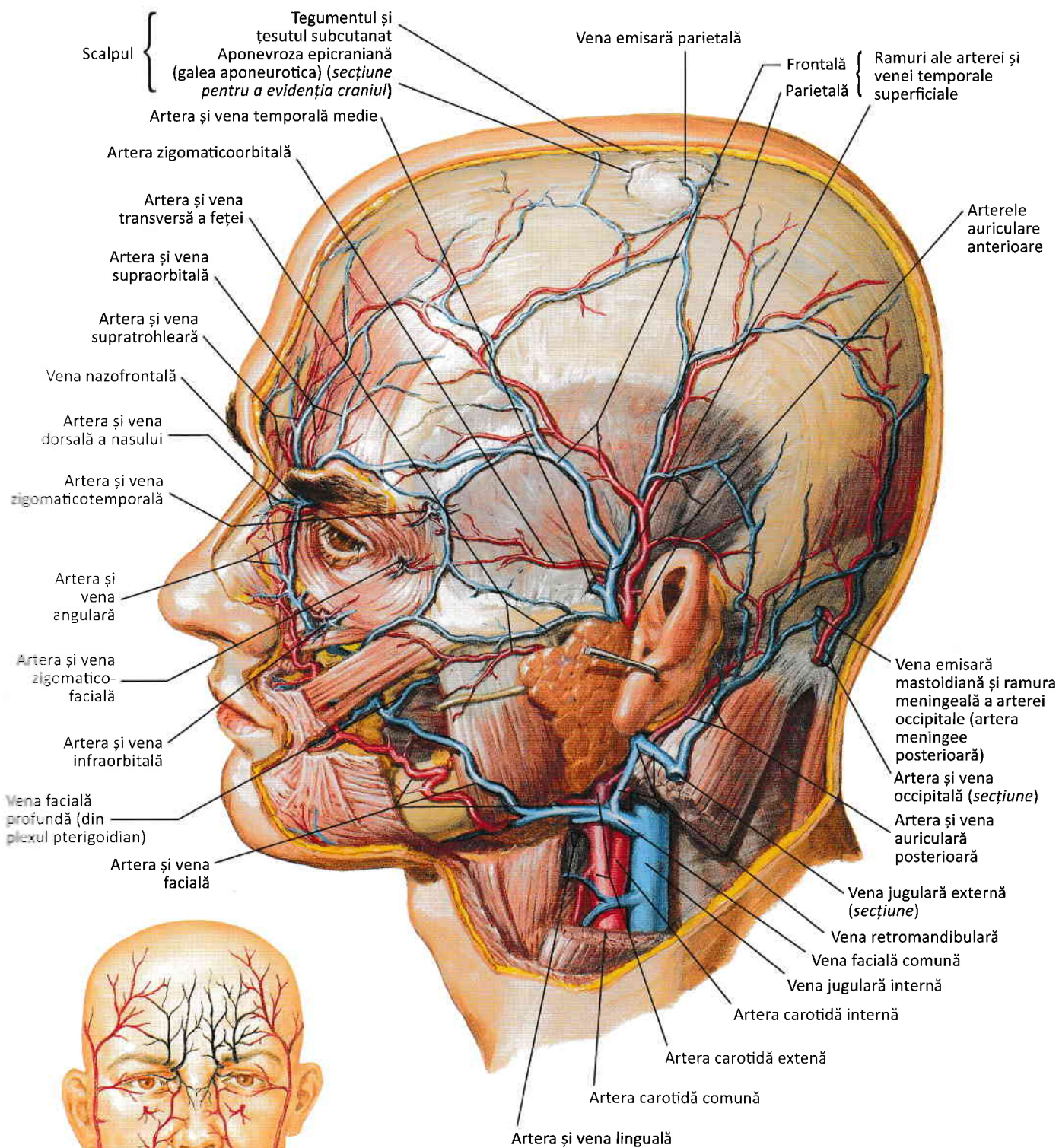
Inervația cutanată a capului și gâtului

Respect pentru oameni și cărți

Vezi și Planșele 31, 35, 44, 45, 121, 159



F. Natter

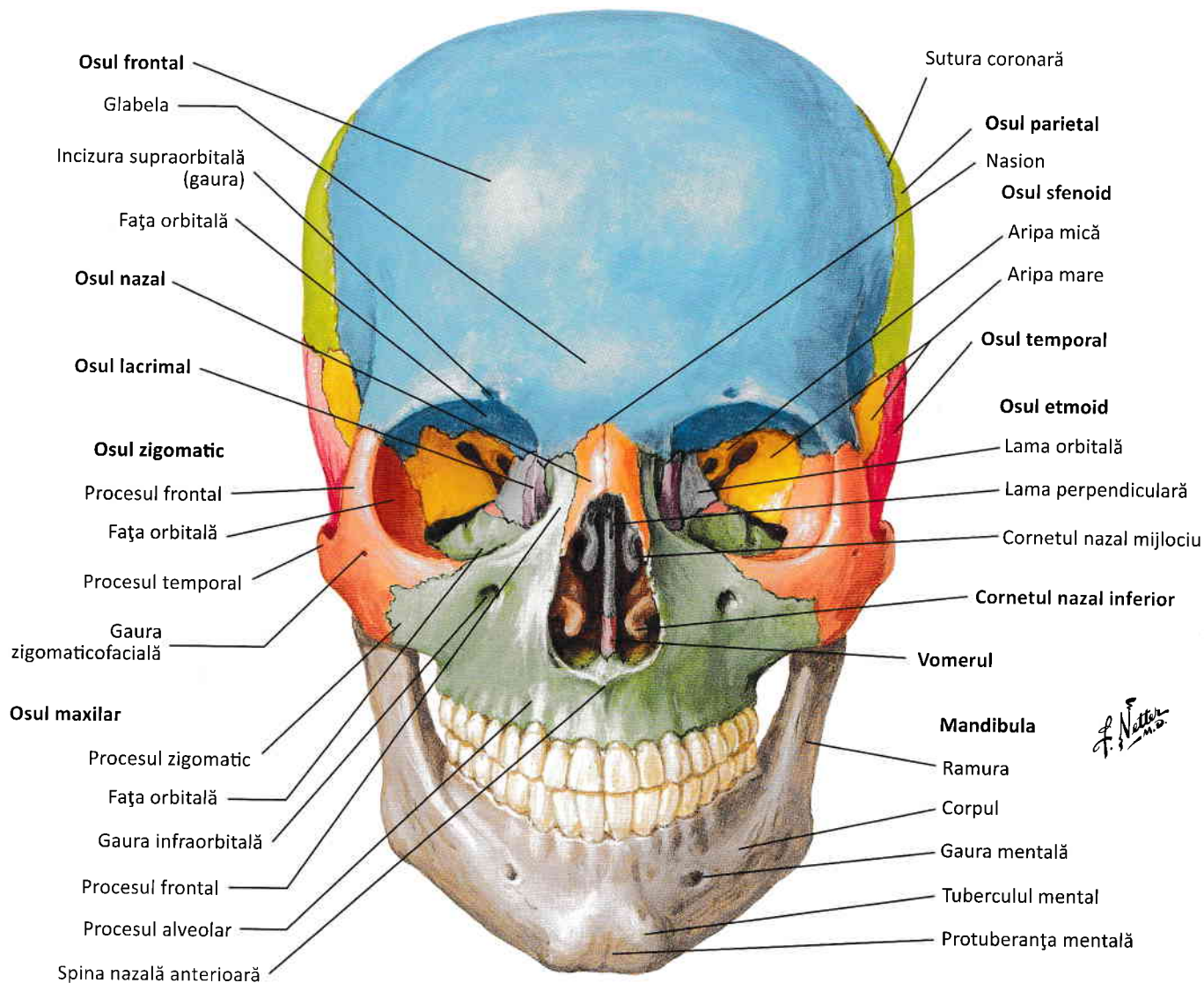


Surse ale aportului arterial al feței

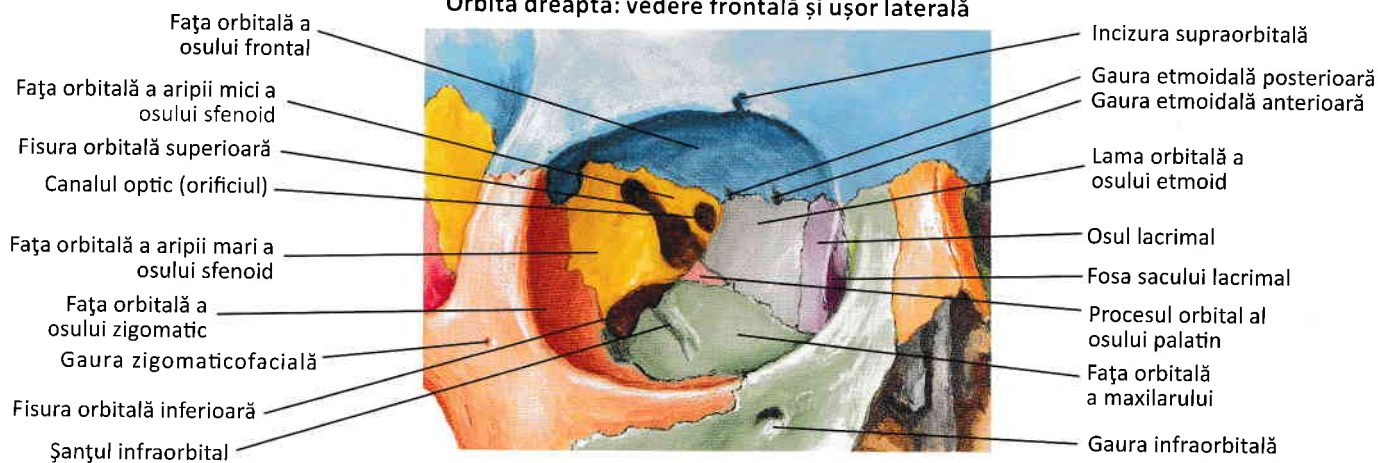
Negru: din artera carotidă internă (via artera oftalmică)

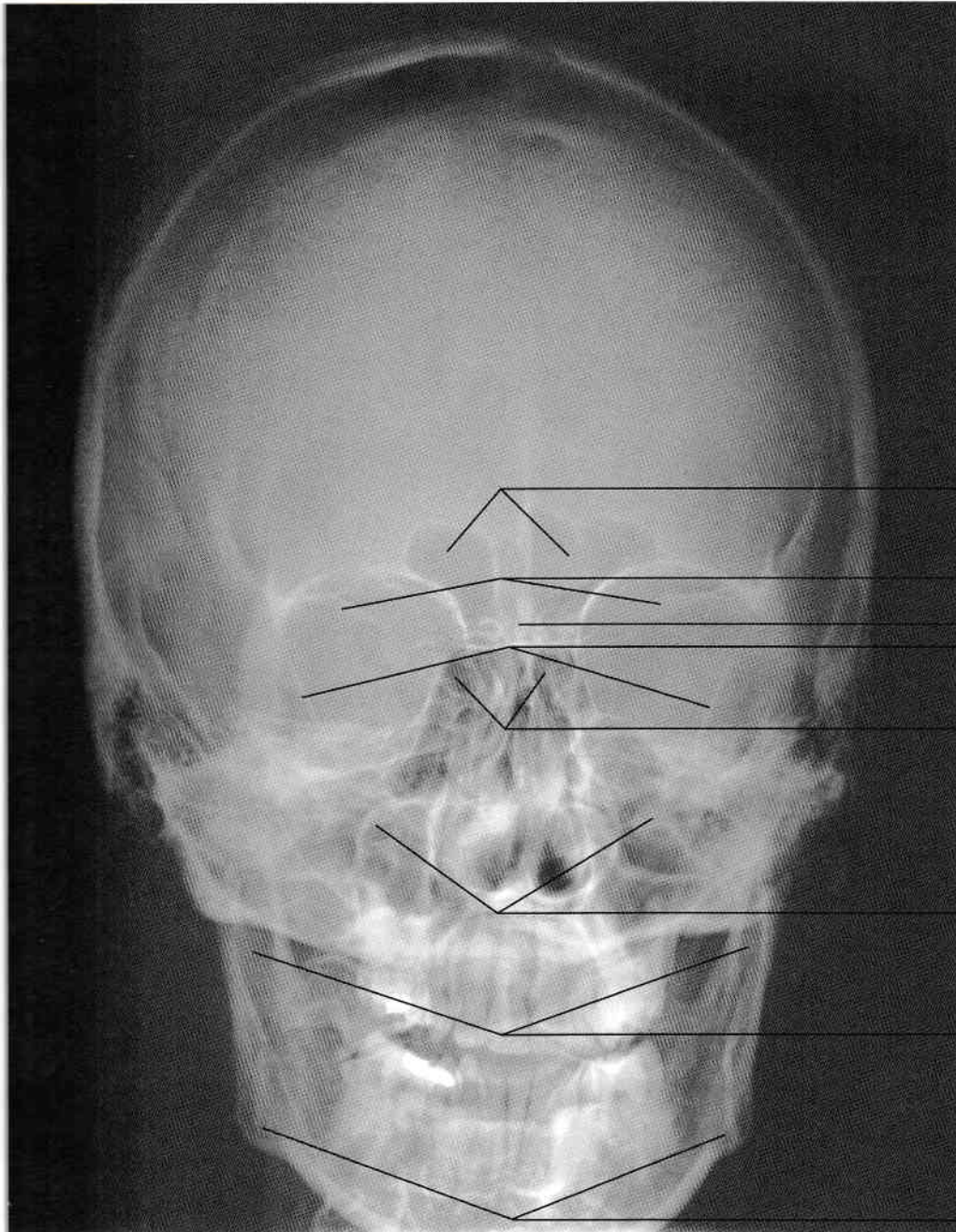
Roșu: din artera carotidă externă

F. Netter



Orbita dreaptă: vedere frontală și ușor laterală





Sinusul frontal

Aripa mică a osului sfenoid

Creasta de cocoș (crista galli)

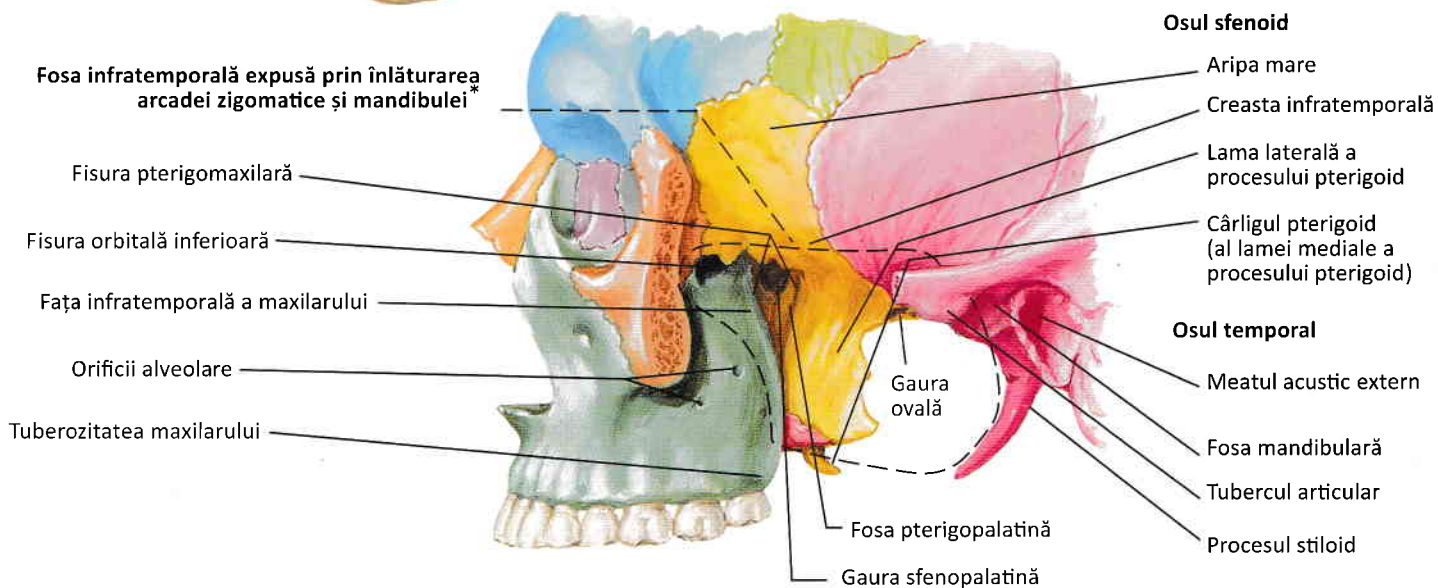
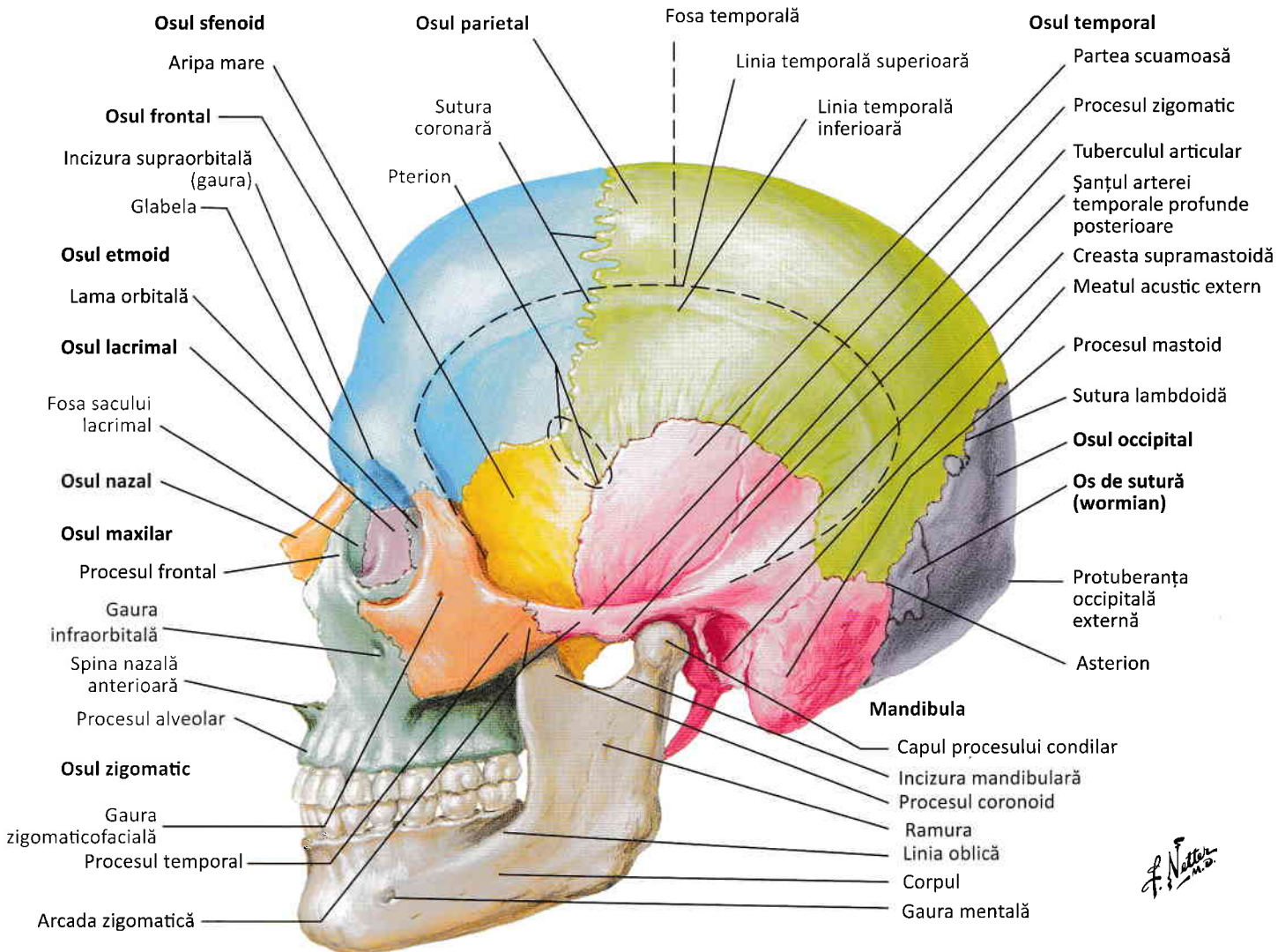
Aripa mare a osului sfenoid

Sinusul etmoidal

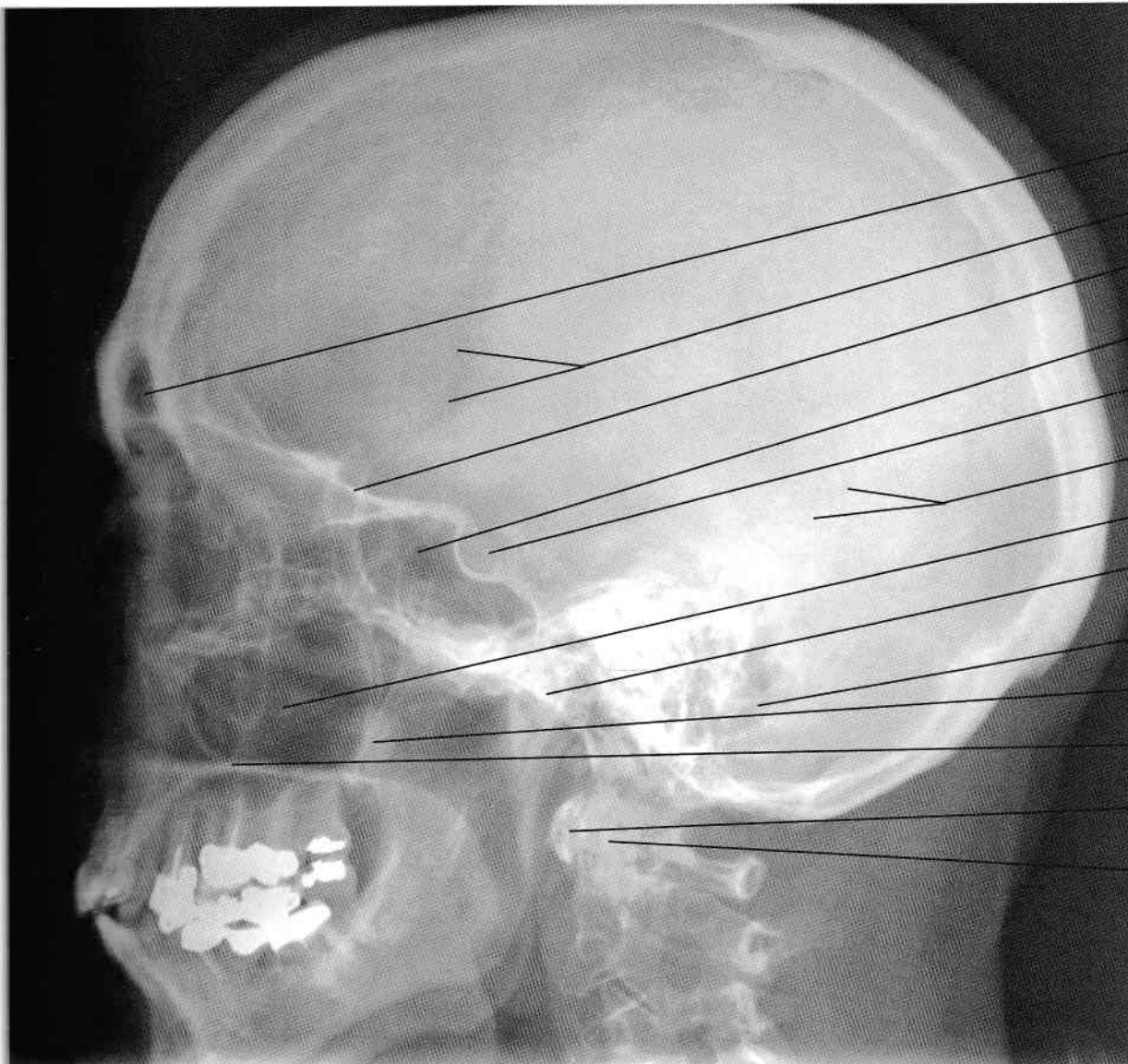
Sinusul maxilar

Ramura mandibulei

Unghiul mandibulei



*Superficial, procesul mastoid formează limita posterioară



- Sinusul frontal
- Sutura coronară
- Aripa mare a osului sfenoid
- Sinusul sfenoidal
- Fosa hipofizară (sella turcica)
- Sutura lambdoidă
- Sinusul maxilar
- Condilul mandibulei
- Celule mastoidiene pneumatice
- Procesul coronoid al mandibulei
- Procesul palatin al osului maxilar
- Arcul anterior al vertebrei C1 (atlas)
- Dintele axisului (vertebra C2)