

Ce este **BIOLOGIA**?

Biologia este studiul **NATURII VII**.
Natura vie cuprinde organisme care...

...**SE MIȘCĂ**

SE HRĂNESC

CRESC

SE REPRODUC

Oamenii care fac studii în domeniul
biologiei sunt numiți **BIOLOGI**.

Biologii cercetează animalele,
de la cele **FOARTE MICI**
la cele **FOARTE MARI**.

MUSCĂ

MOLIE

GECKO

PORUMBEL

ȘARPE DE STICLĂ

ORNITORINC

LEBĂDĂ

PITON

PEȘTE CU VELĂ

STRUȚ

GHEPARD

ANTILOPĂ

ORCĂ

Studiază ființe care
sunt în viață **ACUM**...

RINOCER

TRICERATOPS

...sau care au
trăit în trecut.

Animalele nu sunt singurele organisme vii.
Biologii mai studiază **PLANTELE** și **FUNGII**...

ALGE

MUȘCHI

TRANDAFIR

BRAD

COLILIE

PAPURĂ

CIUPERCĂ



CUPRINS

Poți vedea tot
felul de ființe în
ARBORELE VIEȚII
de la pag. 3-4.

Descoperă aspectele
esențiale ale felului în care
FUNCȚIONEAZĂ VIAȚA
la pag. 5.

Examinează
MICROORGANISMELE
care nu pot fi văzute decât
la microscop la pag. 6.

Explorează
LUMEA PLANTELOR
la pag. 7.

PESCĂRUȘ

Elimină REZIDUURILE

Plantele absorb
prin frunze dioxid
de carbon.

BANANIER

Au nevoie de **GAZE** din aer

Peștii prouau
oxigenul dizolvat în
apă. Toate animalele
au nevoie de oxigen
ca să trăiască.



CAMELEON

REAȚIONEAZĂ la mediul înconjurător

Aceasta înseamnă că **RĂSPUND** la
ce se întâmplă în jurul lor – inclusiv
la zgomote, lumină și mișcare.

**DACĂ CINEVA
FACE TOATE
ACESTE...**

ESTE VIU!

Există multe feluri de biologi. Ei studiază
subiecte care diferă oarecum între ele.



Unii lucrează în **LABORATOARE...**



...alții în inima **JUNGLELOR.**

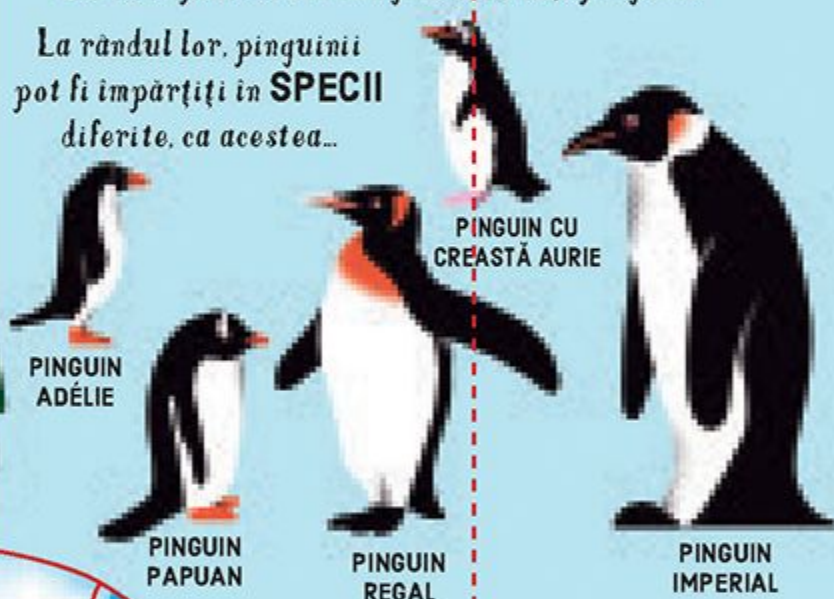
De fapt, în fiecare
colț al lumii există
biologi în activitate.



Biologii împart ființele în **CATEGORII.**

De exemplu, cei din imagine sunt toți pinguini.

La rândul lor, pinguinii
pot fi împărțiți în **SPECII**
diferite, ca acestea...



PINGUIN
ADÉLIE

PINGUIN
PAPUAN

PINGUIN
REGAL

PINGUIN
IMPERIAL

PINGUIN CU
CREȘTĂ AURIE

Ca să afli mai multe despre biologie, de la
microorganismele minuscule la vastele păduri tropicale,
acesează **USBORNE.COM/QUICKLINKS**

și introdu parola

LIFT THE FLAP BIOLOGY.

Te rog să urmărești instrucțiunile de
siguranță online pe Usborne Quicklinks.
Copiii trebuie să fie supravegheați online.

...a
...NTELOR
...-8.

Citește despre
TOATE ANIMALELE
la pag. 9-10.

Urmărește
**CUM ESTE CONSTRUIT
CORPUL**
la pag. 11-12.

Vezi cum trăiesc toate
ființele împreună într-o
ÎNTREGĂ COMUNITATE
la pag. 13-14.

Află de ce
**PLANETA TA ARE
NEVOIE DE TINE**
la pag. 15-16.

SALET

OM

TU EȘTI AICI

Acesta este locul pe care îl ocupă oamenii în arborele vieții.

OAIE

DELFIN

LEU

LILIAȘ

IEPURE

MAMIFERELE au de obicei BLANĂ și își hrănesc puții cu LAPTE.

Au SÂNGE CALD, ceea ce înseamnă că pot să-și regleze temperatura corpului.

Balelele și delfinii sunt de asemenea mamifere.

PEȘTII sunt animale cu SÂNGE RECE, ceea ce înseamnă că nu pot să-și producă singuri căldura corpului. Ei trăiesc în APA și se înmulțesc prin oua.

PISICĂ-DE-MARE

PEȘTE-PAPAGAL

PEȘTE-CLOVN

RECHIN-TIGRU

CARACIȚĂ

MOLUȘTELE au un corp MOALE, maleabil.

Unele moluște trăiesc în cochilii.

SCOICI

MELC

LIMAX

PĂSĂRILE au PENE și cioc și depun OUA.

COLIBRI

RAȚĂ

PINGUIN IMPERIAL

CAMELEON

REPTILELE sunt animale cu SÂNGE RECE. De obicei au SOLZI.

BOA CONSTRUCTOR

TESTOASĂ VERDE

BROASCĂ

SSSSSS

AMFIBIENI

TRITON

ALBINĂ

INSECTELE au câte ȘASE PICIOARE și o cuticulă dură (SCHELET EXTERN).

GÂNDAC DE BĂLEGAR

ȚÂNTAR

LIBELULA

CREVETĂ

PAGUR

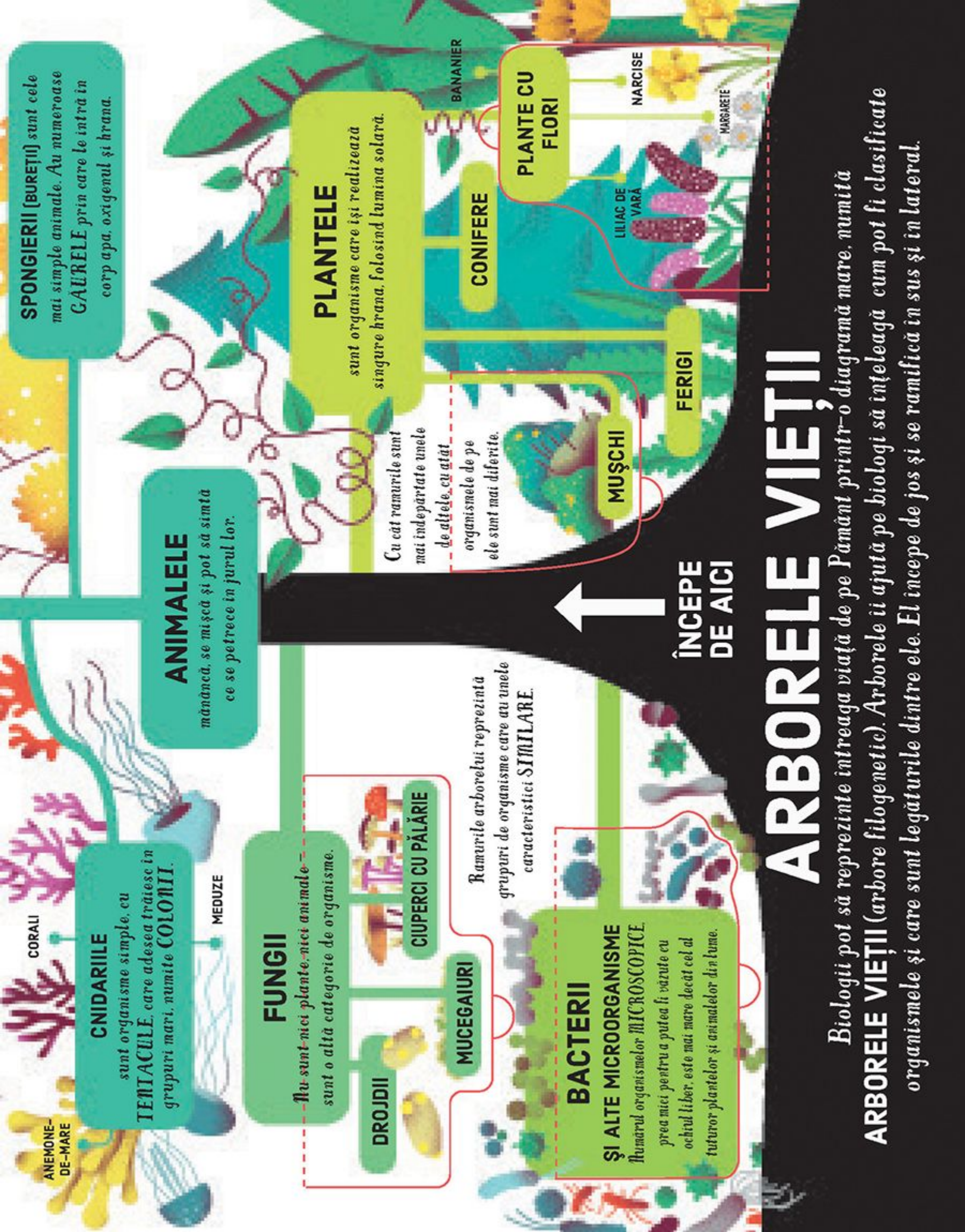
CRUSTACEELE au o CARAPACE dură și cele mai multe trăiesc în apă.

ARAHNIDE

TARANTULĂ

PĂIANJEN-OGLINDĂ

BALANUS



SPONGIERII (BUREȚII) sunt cele mai simple animale. Au numeroase **GAURELE** prin care le intră în corp apă, oxigenul și hrana.

ANIMALELE

mănâncă, se mișcă și pot să simtă ce se petrece în jurul lor.

PLANTELE

sunt organisme care își realizează singure hrana, folosind lumina solară.

Cu cât ramurile sunt mai îndepărtate unele de altele, cu atât organismele de pe ele sunt mai diferite.

CONIFERE

BANANIER

PLANTE CU FLORI

MUȘCHI

FERIGI

NARCISE

LILIAȘ DE VARĂ

MARGARETE

ÎNCEPE DE AICI

ARBORELE VIEȚII

Biologii pot să reprezinte întreaga viață de pe Pământ printr-o diagramă mare, numită **ARBORELE VIEȚII** (arbore filogenetic). Arborele îi ajută pe biologi să înțeleagă cum pot fi clasificate organismele și care sunt legăturile dintre ele. El începe de jos și se ramifică în sus și în lateral.

CNIDARIILE

sunt organisme simple, cu **TENTACULE**, care adesea trăiesc în grupuri mari, numite **COLONII**.

FUNGII

Au sunt-nici plante, nici animale – sunt o altă categorie de organisme.

DROJII

CIUPERCII CU PĂLĂRIE

MUCEGAURI

Ramurile arborelui reprezintă grupuri de organisme care au unele caracteristici **SIMILARE**.

BACTERII

ȘI ALTE MICROORGANISME
Numărul organismelor **MICROSCOPICE**,

prea mici pentru a putea fi văzute cu ochiul liber, este mai mare decât cel al tuturor plantelor și animalelor din lume.