

CHESTIONARUL NR. 1

CATEGORIA B .RO

Minimum 22 puncte = admis

Bifați

Respect pentru oameni și cărți

1 În care dintre situațiile de mai jos poți folosi banda de lângă axul drumului pe o autostradă ?

- A când conduci autoturismul cu viteza maximă admisă;
- B când efectuezi depășirea altor autovehicule, dacă celelalte benzi în direcția de mers sunt ocupate;
- C când nu ești precedat de alte autovehicule.

A

B

C

2 Ce obligații îți revin atunci când constăți, noaptea, că lumina farurilor nu se mai aprinde ?

- A să asiguri funcționarea cel puțin a luminii de întâlnire din stânga a autovehiculului și a unei lumini de poziție din spate;
- B să folosești luminile de poziție până ajungi într-un loc de parcare în care poți remedia defecțiunea;
- C să circuli cu atenție până la primul service auto.

A

B

C

3 Circuli într-o coloană și respecți distanța față de vehiculul din față. Ce trebuie să faci în plus ?

- A să observi prin geamul lateral al vehiculului marginea din dreapta a părții carosabile;
- B să aprinzi lanterna de ceață din spate;
- C să rămâi în limita propriei benzi și să îți asiguri câmpul de vizibilitate.

A

B

C

4 Întoarcerea autovehiculului este interzisă:

- A pe marcajul pietonal;
- B în locurile în care soliditatea drumului nu permite;
- C pe drumurile cu sens unic.

A

B

C

5 În cazul în care, într-o intersecție, lângă semaforul în stare de funcționare este instalat indicatorul „Oprire“, ești obligat să respecți:

- A regula priorității de dreapta;
- B semnificația indicatorului;
- C semnificația luminii semaforului.

A

B

C

6 Cum procedezi atunci când circuli în afara localităților, pe un drum cu o singură bandă pe sens, și întâlnești un vehicul lent, lung sau greu, pe care nu îl poți depăși ?

- A te deplasezi în urma acestuia, până când manevra de depășire se poate efectua;
- B îl semnalizezi pe cel de la volan prin mijloacele de avertizare sonoră și luminoasă;
- C oprești și lași vehiculul respectiv să se îndepărteze.

A

B

C

7 Cum vei proceda corect dacă intri pe autostradă folosind banda de intrare (de accelerare) ?

- A vei mări viteza, întrucât banda pe care circuli este special creată în acest scop;
- B nu ai nicio obligație, deoarece autostrada are suficiente benzi pentru a permite circulația tuturor vehiculelor;
- C cedezi trecerea autovehiculelor care circulă pe prima bandă a autostrăzii și nu stânjenești în niciun fel circulația acestora.

A

B

C

8 Cum vei proceda la întâlnirea indicatorului „Oprire“?

- A** reduci viteza până la limita evitării oricărui pericol, după care traversezi intersecția;
- B** oprești în locul în care ai vizibilitatea cea mai bună pentru a te asigura și îți continui deplasarea numai dacă pe drumul transversal nu circulă alt vehicul;
- C** reduci viteza și pătrunzi în intersecție dacă nu circulă alt vehicul din partea dreaptă.



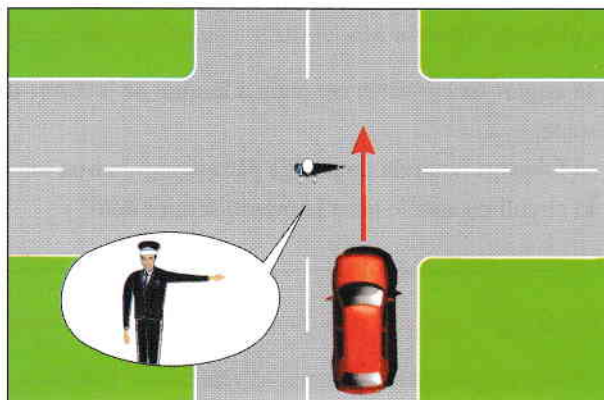
A

B

C

9 Cum procedezi în această situație?

- A** oprești și aștepti următorul semnal al polițistului;
- B** reduci viteza și continui deplasarea;
- C** circuli obligatoriu pe direcția indicată de brațul polițistului.



A

B

C

10 În această situație, vrei să virezi pe prima stradă la dreapta. Ce obligații ai?

- A** oprești, te asiguri, apoi execuți schimbarea direcției de mers spre dreapta;
- B** semnalizezi intenția de a executa manevra, te asiguri, te angajezi cât mai aproape de marginea din dreapta, apoi virezi la dreapta;
- C** ocolești sensul giratoriu, apoi schimbi direcția de mers spre dreapta.



A

B

C

11 Execuți corect depășirea autoturismului roșu?

- A** da, deoarece ai semnalizat intenția de a depăși;
- B** da, dacă din sens invers nu circulă niciun vehicul;
- C** nu, deoarece linia continuă îți interzice manevra.



A

B

C

12 Indicatorul semnaleză o viteză:

- A** minimă obligatorie;
- B** maximă;
- C** informativă.



A

B

C

1 În ce situații oprirea vehiculelor pe drumurile publice este interzisă ?

- A la mai puțin de 50 m de cel mai apropiat colț al intersecției;
- B pe partea carosabilă a drumurilor naționale;
- C la o distanță mai mică de 25 m înainte și după indicatorul stației pentru mijloacele de transport public de persoane.

A

B

C

2 Dacă, într-o intersecție semaforizată, semnalul verde se schimbă în galben, iar conducătorul unui autovehicul, fiind foarte aproape de semafor, oprește brusc și este lovit din spate de conducătorul care îl urma, care dintre cei doi conducători este cel care greșește ?

- A conducătorul autovehiculului din spate, care nu a păstrat distanța de siguranță în mers;
- B conducătorul primului autovehicul, care a oprit brusc;
- C ambii conducători.

A

B

C

3 Cum trebuie să procedezi atunci când un autobuz școlar oprește cu luminile de avarie aprinse ?

- A circuli cu atenție sporită;
- B luminile intermitente de avertizare ale autobuzelor școlare te obligă să oprești;
- C nu ai nicio obligație.

A

B

C

4 Când nu este permis unui autovehicul să circule ?

- A când poluează fonic, în timpul mersului sau staționării, peste pragul admis de lege;
- B când nu este dotat cu roată de rezervă;
- C când plăcuțele cu numărul de înmatriculare sunt deteriorate.

A

B

C

5 Polițistul rutier se află în intersecție cu fața către conducătorul autovehiculului și îi adresează acestuia un alt semnal decât poziția sa, care înseamnă „Oprire“. Cum trebuie să procedeze acesta ?

- A să respecte semnalul polițistului;
- B să își continue mersul, deoarece semnele polițistului sunt contradictorii;
- C să oprească și să aștepte semnalul pentru continuarea deplasării.

A

B

C

6 În care dintre următoarele situații îți este interzis să efectuezi depășirea ?

- A la mai puțin de 150 m de trecerile la nivel cu calea ferată;
- B pe drumurile cu o singură bandă de circulație pe sens;
- C în zona de acțiune a indicatorului „Depășirea interzisă“.

A

B

C

7 Care este limita maximă de viteză în afara localităților, pe drumurile expres sau pe cele naționale europene (E) ?

- A 110 km/h;
- B 100 km/h;
- C 90 km/h.

A

B

C

8 În prima intersecție vei acorda prioritate:

- A de stânga;
- B de dreapta, dacă nu există alte reglementări în intersecție;
- C autovehiculelor care circulă atât din dreapta, cât și din stânga.



A

B

C

9 Ce semnifică semnalul roșu al semaforului, care funcționează concomitent cu cel galben ?

- A semaforul este în regim de avarie;
- B trecerea unei coloane de vehicule;
- C oprire.



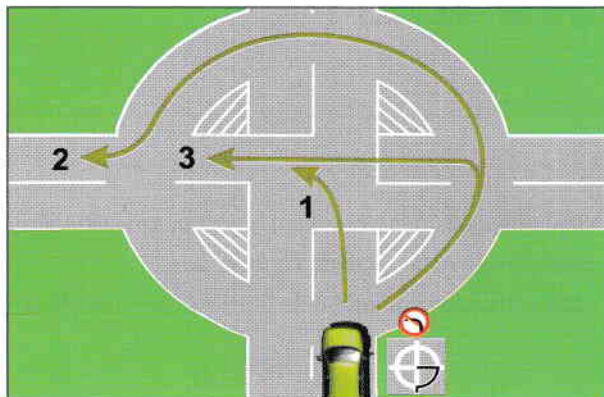
A

B

C

10 Ce traseu trebuie să urmezi pentru a vira la stânga în intersecție ?

- A traseul 1;
- B traseul 2;
- C traseul 3.



A

B

C

11 Poți depăși în situația dată ?

- A da, dacă te asiguri că manevra poate fi executată și semnalizezi corespunzător;
- B nu, deoarece în curbă vizibilitatea este redusă;
- C nu, deoarece prin această manevră se trece peste axul drumului.



A

B

C

12 Distanța de frânare a autovehiculului depinde cel mai mult de:

- A viteză;
- B profilul pneurilor;
- C eficiența sistemului de direcție.



A

B

C

Chestionar 1

Chestionar 2

Chestionar 3

Chestionar 4

- 1. B
- 2. A
- 3. C
- 4. A, B, C
- 5. C
- 6. A
- 7. A, C
- 8. B
- 9. A
- 10. B
- 11. C
- 12. A
- 13. B
- 14. C
- 15. C
- 16. B
- 17. C
- 18. B, C
- 19. B, C
- 20. C
- 21. B
- 22. A
- 23. A
- 24. B
- 25. A
- 26. A, B, C

- 1. C
- 2. A
- 3. A
- 4. A, C
- 5. A
- 6. C
- 7. B
- 8. B
- 9. C
- 10. C
- 11. A
- 12. A
- 13. C
- 14. C
- 15. C
- 16. B
- 17. C
- 18. A, B, C
- 19. B
- 20. C
- 21. A
- 22. A
- 23. A
- 24. A
- 25. A
- 26. A, C

- 1. C
- 2. B
- 3. B
- 4. A, B
- 5. B
- 6. A
- 7. B
- 8. B
- 9. C
- 10. C
- 11. B
- 12. B
- 13. C
- 14. A
- 15. B
- 16. A
- 17. B
- 18. A, B
- 19. B
- 20. A
- 21. B
- 22. C
- 23. B
- 24. A
- 25. A
- 26. A, B

- 1. B
- 2. B
- 3. A
- 4. A, C
- 5. C
- 6. A
- 7. A
- 8. B
- 9. C
- 10. C
- 11. C
- 12. B
- 13. B
- 14. A
- 15. B
- 16. B
- 17. B
- 18. A, B, C
- 19. A
- 20. C
- 21. B
- 22. B
- 23. B
- 24. A
- 25. A
- 26. A, C

Chestionar 5

Chestionar 6

Chestionar 7

Chestionar 8

- 1. B
- 2. A
- 3. A
- 4. A, B, C
- 5. A
- 6. A
- 7. C
- 8. C
- 9. A
- 10. B
- 11. B
- 12. C
- 13. A
- 14. C
- 15. A
- 16. B
- 17. A
- 18. A, C
- 19. B
- 20. A
- 21. B
- 22. B
- 23. A
- 24. A
- 25. A
- 26. A, B

- 1. B
- 2. B
- 3. A
- 4. B, C
- 5. B
- 6. B
- 7. C
- 8. B
- 9. B
- 10. A
- 11. B
- 12. B
- 13. C
- 14. C
- 15. A
- 16. B
- 17. B
- 18. B, C
- 19. C
- 20. C
- 21. A
- 22. A
- 23. A
- 24. B
- 25. A
- 26. B, C

- 1. B
- 2. B
- 3. A
- 4. A, B
- 5. C
- 6. B
- 7. C
- 8. A
- 9. C
- 10. C
- 11. C
- 12. C
- 13. C
- 14. C
- 15. B
- 16. B
- 17. C
- 18. A, C
- 19. A
- 20. B
- 21. A
- 22. A
- 23. C
- 24. B
- 25. A
- 26. B, C

- 1. A
- 2. A
- 3. A
- 4. A, B
- 5. B
- 6. C
- 7. B
- 8. B
- 9. B
- 10. C
- 11. A, B
- 12. A
- 13. B
- 14. A
- 15. A
- 16. A
- 17. C
- 18. A, C
- 19. B
- 20. A
- 21. A
- 22. B
- 23. B
- 24. B
- 25. C
- 26. A, B, C

Chestionar 9

Chestionar 10

Chestionar 11

Chestionar 12

- 1. B
- 2. B
- 3. C
- 4. A, B
- 5. B
- 6. B
- 7. C
- 8. B
- 9. A
- 10. C
- 11. A
- 12. B
- 13. C
- 14. C
- 15. B
- 16. A
- 17. A
- 18. B, C
- 19. A
- 20. A
- 21. B
- 22. A
- 23. B
- 24. B
- 25. A
- 26. A, C

- 1. A
- 2. C
- 3. A
- 4. A, C
- 5. B
- 6. C
- 7. C
- 8. C
- 9. C
- 10. A
- 11. B
- 12. A
- 13. B
- 14. A
- 15. C
- 16. B
- 17. B
- 18. A, C
- 19. C
- 20. B
- 21. B
- 22. A
- 23. B
- 24. B
- 25. B
- 26. A, C

- 1. A
- 2. B
- 3. A
- 4. A, C
- 5. A
- 6. B
- 7. A
- 8. A
- 9. B
- 10. C
- 11. A
- 12. B
- 13. C
- 14. C
- 15. B
- 16. C
- 17. C
- 18. B, C
- 19. C
- 20. C
- 21. A
- 22. B
- 23. A
- 24. A
- 25. A
- 26. A, C

- 1. B
- 2. A
- 3. C
- 4. A, C
- 5. B
- 6. B
- 7. A
- 8. A
- 9. C
- 10. A
- 11. C
- 12. A
- 13. A
- 14. B
- 15. A
- 16. B
- 17. B
- 18. A, B
- 19. A
- 20. A
- 21. B
- 22. A
- 23. C
- 24. B
- 25. A
- 26. A, C

1. (b) Pe drumurile cu mai multe benzi pe sens se va circula pe banda de lângă bordură/acostament. Celelalte benzi se folosesc dacă se efectuează o manevră (depășire, viraj), cu obligația de a reveni, imediat ce este posibil, pe banda liberă din dreapta (vezi Art. 101 din Regulament).

2. (a) Pentru a circula noaptea pe drumul public, la autovehicul trebuie să funcționeze cel puțin lumina de întâlnire din stânga și o lumină de poziție în spate (vezi Art. 114, alin. (4) din Regulament).

3. (c) Când se circulă în coloană, vei rula cu viteza cu care rulează coloana, nu ieși din bandă și vei fi atent atât la vehiculul care te precede, cât și la cele din fața acestuia, dacă este posibil.

4. (a, b, c) În toate cele trei situații se interzice întoarcerea (vezi Art. 126, lit. c), d) și e) din Regulament).

5. (c) Când într-o intersecție funcționează semaforul, importanța semnalelor lui „anulează” semnificația indicatoarelor de prioritate (vezi Art. 31/OUG).

6. (a) Depășirea fiind o manevră voluntară și nu obligatorie, se efectuează când sunt întrunite toate condițiile, pentru a fi realizată în condiții de siguranță (vezi Art. 35, alin. (1)/OUG).

7. (a, c) La intrarea pe autostradă de pe banda de intrare (accelerare), vei acorda prioritate autocamionului care circulă pe banda I (vezi Art. 169, alin. (1) din Regulament) și vei accelera.

8. (b) Indicatorul „Oprire” se instalează într-o intersecție dirijată prin indicatoare de prioritate și semnalizează drumul fără prioritate. Drumul transversal este drumul cu prioritate. Vehiculele care pătrund în intersecție de pe acesta au prioritate. Întâlnind indicatorul „Oprire”, se impune oprirea în vederea asigurării, în locul cu vizibilitate maximă și acordarea priorității celor care au acest drept.

9. (a) Brațul/brațele întinse orizontal semnifică oprire pentru participanții la trafic al căror sens de circulație este intersectat de brațul/brațele întinse orizontal (vezi Art. 88, alin. (1), lit. b) din Regulament), deci vei opri.

10. (b) Traectoria folosită este logică și optimă, virajul la dreapta făcându-se cât mai aproape de marginea din dreapta a drumului.

11. (c) Se interzice depășirea când se încalcă marcajul continuu simplu/dublu care desparte sensurile de circulație (când marcajul dublu este continuu și discontinuu se păstrează semnificația marcajului cel mai apropiat) (vezi Art. 120, alin. (1), lit. i) și Art. 79, alin. (3) din Regulament).

12. (a) Indicatorul creează obligația de a circula cu viteza minimă înscrisă pe indicator. Evident, limitele maxime legale nu se vor depăși.

13. (b) Pe un sector de drum îngust (numai în partea stângă, numai în partea dreaptă sau în ambele părți) se interzic: oprirea, staționarea, întoarcerea și mersul înapoi (vezi Art. 142, lit. j), 143, lit. a), 126, lit. a), 128, alin. (1), lit. a) din Regulament). Depășirea este permisă.

14. (c) Indicatorul semnalizează o intersecție cu sens giratoriu în care se acordă prioritate vehiculelor care circulă în interiorul ei (vezi Art. 135, lit. d) din Regulament).

15. (c) Indicatorul semnalizează o curbă deosebit de periculoasă la dreapta. Viteza maximă admisă e 30 km/h în localități și 50 km/h în afara acestora.

16. (b) Indicatorul avertizează că acest drum este, de regulă, aglomerat, putându-se opta la o altă variantă.

17. (c) Atât tramvaiul 1 cât și autoturismul pătrund în intersecție de pe drumul cu prioritate. Deoarece autoturismul continuă deplasarea pe drumul cu prioritate, va trece primul.

18. (b, c) Pentru b – oprind în zona de acțiune a indicatorului „Depășirea interzisă” sau în alte locuri unde depășirea este interzisă, am obliga conducătorii auto să încalce semnificația indicatorului sau a unei reguli (vezi Art. 142, lit. r) din Regulament). Pentru c – în locurile unde se interzice depășirea se interzice oprirea și, implicit, staționarea (vezi Art. 142, lit. r) și Art. 143, lit. a) din Regulament).

19. (b, c) Pentru răspunsul b – se interzice oprirea în stațiile mijloacelor de transport public de persoane și la mai puțin de 25 m înainte și după acestea (vezi Art. 142, lit. g) din Regulament). Pentru răspunsul c – vezi Art. 142, lit. f) din Regulament.

20. (c) Funcționarea luminilor roșii de la trecerea la nivel cu calea ferată fără bariere obligă la oprire (vezi Art. 138, alin. (1), lit. b) din Regulament).

21. (b) Permisul se reține și se aplică sancțiunea suspendării exercitării dreptului de a conduce pe 90 de zile pentru neoprirea la trecerea la nivel cu calea ferată, când funcționează semnalele roșii (vezi Art. 102, alin. (3), lit. c)/OUG).

22. (a) Autovehiculele trebuie să fie datate din construcție cu instalații de iluminare, semnalizare luminoasă și avertizare sonoră, omologate și să corespundă tehnic normelor legale (vezi Art. 10 din Regulament).

23. (a) Deși legea nu obligă la reducerea vitezei când depășești sau întâlnești un autobuz oprit în stație, acest lucru se recomandă datorită pietonilor care ar putea traversa nepermis prin fața/spatele autobuzului.

24. (b) Vezi Art. 89, alin. (3)/OUG.

25. (a) Când motorul funcționează, consumatorii electrici sunt alimentați de către generatorul de curent, care este antrenat de motor printr-o curea de transmisie. Aceasta rupându-se, generatorul nu mai produce curent, (se aprinde „martorul” specific la bord), iar consumatorii sunt alimentați din baterie, ceea ce duce, în circa o jumătate de oră, la descărcarea acesteia.

26. (a, b, c) Toate acțiunile prezentate în cele 3 răspunsuri sunt atribute ale cutiei de viteze care se realizează și cu ajutorul ambreiajului.

1. (c) Se interzice oprirea în stațiile mijloacelor de transport public de persoane și la mai puțin de 25 m înainte și după acestea (vezi Art. 142, lit. g) din Regulament).
2. (a) Conducătorul auto care circulă în spatele unui vehicul are obligația de a păstra o distanță suficientă față de acesta, pentru evitarea coliziunii (vezi Art. 51/OUG).
3. (a) Deși nu este o situație în care legea obligă la folosirea luminilor de avarie, un astfel de autobuz poate să o facă, deoarece luminile de avarie îi determină pe conducătorii auto să sporească atenția.
4. (a, c) Se interzice ca un autovehicul să circule cu plăcuțele cu numărul de înmatriculare deteriorate sau neconforme cu standardul, ori când zgomotul în mers sau staționare depășește pragul fonic legal (vezi Art. 148, pct. 17, 18 din Regulament).
5. (a) În afară de semnalul „Oprire“, polițistul poate face și semnalele de mărire a vitezei, de reducere a vitezei, precum și de trecere a vehiculului prin fața/spatele lui, să-l ocolească prin stânga/dreapta. Toate semnalele se vor respecta.
6. (c) Indicatorul „Depășirea interzisă“ nu permite această manevră (vezi Art. 120, alin. (1), lit. h) din Regulament).
7. (b) Pe drumurile expres, ca și pe cele naționale europene, viteza maximă în afara localității este de 100 km/h (vezi Art. 50, alin. (1), lit. a)/OUG).
8. (b) Indicatorul avertizează că intersecția care va urma este cu circulația nedirijată și drumurile au aceeași categorie; deci se va acorda prioritate de dreapta.
9. (c) După ce semaforul cu trei corpuri a avut lumina roșie, în secvența următoare se aprinde și lumina galbenă. Cele două lumini, funcționând simultan, semnifică în continuare „Oprire“, urmând să apară culoarea verde (vezi Art. 30, alin. (3), lit. c)/OUG). Acest lucru elimină riscul de a confunda lumina galbenă de după cea roșie, cu cea galbenă de după cea verde care, în situații limită, permite intrarea în intersecție.
10. (c) Traectoria pentru efectuarea virajului la stânga este impusă de panoul de sub indicatorul „Interzis a vira la stânga“, panou care presemnalizează traseul de urmat în vederea efectuării virajului la stânga.
11. (a) Dacă marcajul axial este mixt (continuu și discontinuu) se respectă semnificația celui mai apropiat marcaj, în sensul de mers. Ca atare, marcajul permite depășirea, dar trebuie întrunite și condițiile de vizibilitate necesare (vezi Art. 79, alin. (3) din Regulament).
12. (a) Distanța de frânare a autovehiculului depinde în primul rând de viteza acestuia, apoi de greutatea lui, starea de aderență a părții carosabile și starea de uzură a anvelopelor.
13. (c) După terminarea unui sector de drum cu sens unic, se instalează după intersecție indicatorul din imagine, care avertizează conducătorii auto că vor circula pe un drum cu două sensuri de circulație, pe care vor respecta reglementările acestui tip de drum.
14. (c) Indicatorul obligă să se circule numai înainte. Acesta interzice virajul la dreapta sau la stânga, în prima intersecție.
15. (c) Fiind temporare, indicatoarele se instalează într-o zonă în care se lucrează la partea carosabilă, alternativ, pe cele două sensuri. Nu se instalează la intersecție, deci nu pot obliga la efectuarea virajelor.
16. (b) Indicatorul 2 presemnalizează o trecere pentru pietoni și nu creează obligații. Indicatorul 1 semnalizează o trecere pentru pietoni și, în condițiile prevăzute în Art. 135, lit. h) din Regulament, avem obligația de a acorda prioritate pietonilor.
17. (c) Pentru că autoturismul galben este singurul care pătrunde în intersecție de pe drumul cu prioritate, va trece primul.
18. (a, b, c) Indicatorul presemnalizează un tunel care poate avea la intrare un indicator de informare ce precizează lungimea tunelului:
 - toate manevrele voluntare sunt interzise;
 - se folosesc luminile de întâlnire.
19. (b) Oprirea se interzice pe poduri și sub poduri și, implicit, întoarcerea (vezi Art. 126, lit. a) și 142, lit. c) din Regulament).
20. (c) Indicatorul „Prioritate față de circulația din sens invers“ conferă prioritate celor care îl întâlnesc față de cei care circulă din sens invers.
21. (a) Se aplică amendă contravențională și se reține permisul pe 60 de zile pentru nerespectarea semnelor polițiștilor care însoțesc coloana oficială (vezi Art. 101, alin. (3), lit. c)/OUG).
22. (a) De regulă, rulotele au lățimea mai mare decât autoturismul trăgător. Pentru a asigura vizibilitatea în oglinzile retrovizoare, acestea se montează pe suporturi care le distanțează de autoturism.
23. (a) Frânând în curbă, autovehiculul are tendința menținerii unei direcții rectilinii și, deci, vor derapa spre exteriorul curbei.
24. (a) Astfel se împiedică mișcările active sau pasive (nu se deplasează nici longitudinal și nici lateral) care pot complica fractura și se diminuează durerea.
25. (a) Defecțiunile instalației de injecție ale motorului diesel (pompa de injecție, injectoare) pot determina o supraalimentare a motorului, iar excesul de carburant nears sau parțial ars se elimină prin traseul de evacuare și se vede ca un fum negru.
26. (a, c) Se interzice depășirea în curbe și în orice alte locuri în care vizibilitatea este sub 50 m, precum și a tramvaielor oprite în stațiile fără loc de refugiu pentru pietoni (vezi Art. 120, alin. (1), lit. c) și lit. g) din Regulament).

CHESTIONARUL NR. 3

1. (c) Se interzice staționarea în dreptul căilor de acces ce deserveșc proprietăți alăturate drumului public (vezi Art. 143, lit. d) din Regulament).
2. (b) Conducătorul, implicat într-un accident soldat cu vătămarea corporală a unui pieton, anunță imediat poliția și, dacă nu există un alt mijloc de transport a victimei la spital, o face conducătorul, după care se întoarce la locul accidentului (vezi Art. 77, alin. (1)/OUG).