

Cuprins

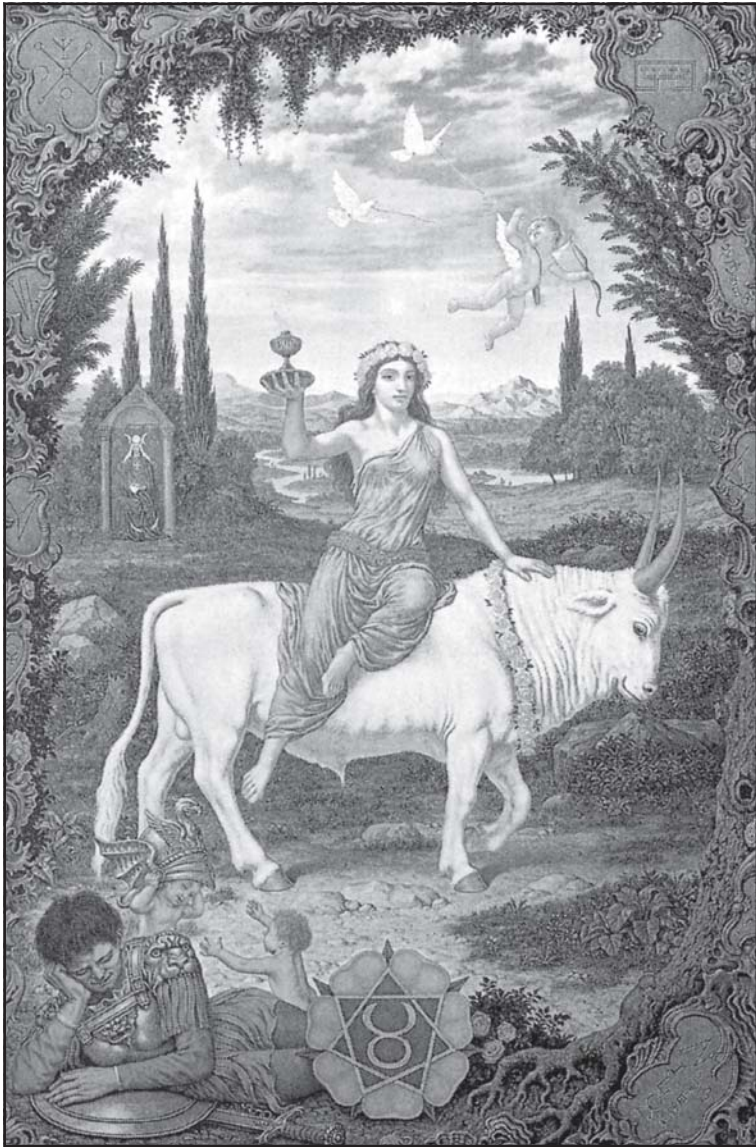
<i>Prefață</i>	13
<i>Apariția și rolul astrologiei</i>	15
<i>Gânduri despre temele principale de viață</i>	27
<i>Ceea ce trebuie să știm</i>	31
<i>Definiția horoscopului</i>	33
<i>BERBEC</i>	39
<i>Primul semn zodiacal, 0° - 30°</i>	
<i>Tema de viață 40 Motivația 43 Scopul 45</i>	
<i>Învățătura de însușit 47 Psihologia 50</i>	
<i>Simbolul Berbec</i>	52
<i>Simbolul Marte</i>	53
<i>Despre mitologia Berbecului</i>	55
<i>Un basm despre arhetipul Berbec: Fiul de împărat care nu se teme de nimic</i>	56
<i>Înlănțuiri analogice</i>	62
<i>Cum acționează Berbecul și planeta Marte asupra horoscopului meu și care sunt manifestările influenței lor?</i>	64
<i>Citate legate de principiul Berbec</i>	65

TAUR	69
<i>Cel de-al doilea semn zodiacal, 30°- 60°</i>	
<i>Tema de viață 70 Motivația 73 Scopul 74</i>	
<i>Învățătura de însușit 76 Psihologia 78</i>	
<i>Simbolul Taur</i>	80
<i>Simbolul Venus</i>	81
<i>Despre mitologia Taurului</i>	83
<i>Un basm despre arhetipul Taur: Pescarul și nevasta lui</i>	85
<i>Înlănțuiri analogice</i>	90
<i>Cum acționează Taur și Venus-Taur asupra horoscopului meu și care sunt manifestările influenței lor?</i>	92
<i>Citate legate de principiul Taur</i>	92
GEMENI	95
<i>Cel de-al treilea semn al cercului zodiacal, 60°-90°</i>	
<i>Tema de viață 96 Motivația 99 Scopul 100</i>	
<i>Învățătura de însușit 101 Psihologia 104</i>	
<i>Simbolul Gemeni</i>	105
<i>Simbolul Mercur</i>	107
<i>Despre mitologia Gemenilor</i>	108
<i>Un basm despre arhetipul Gemeni: Croitorașul cel viteaz</i>	112
<i>Înlănțuiri analogice</i>	117
<i>Cum acționează Gemenii și Mercur asupra horoscopului meu și care sunt manifestările influenței lor?</i>	119
<i>Citate legate de principiul Gemeni</i>	120
RACUL	125
<i>Cel de-al patrulea semn zodiacal, 90°- 120°</i>	
<i>Tema de viață 126 Motivația 128 Scopul 130</i>	
<i>Învățătura de însușit 132 Psihologia 134</i>	
<i>Simbolul Rac</i>	139
<i>Simbolul Luna</i>	141
<i>Despre mitologia Racului</i>	143
<i>Un basm despre arhetipul Rac: Fiertura cea dulce</i>	151
<i>Înlănțuiri analogice</i>	154
<i>Cum acționează semnul Rac și Luna asupra horoscopului meu și care sunt manifestările influenței lor?</i>	156
<i>Citate legate de principiul Rac</i>	157

LEU	161
<i>Cel de-al cincilea semn zodiacal, 120°- 150°</i>	
<i>Tema de viață 162 Motivația 164 Scopul 166</i>	
<i>Învățătura de însușit 167 Psihologia 168</i>	
<i>Simbolul Leu</i>	170
<i>Simbolul Soarelui</i>	172
<i>Despre mitologia Leului</i>	173
<i>Un basm despre arhetipul Leu: Regele cel trufaș</i>	179
<i>Înlănțuiri analogice</i>	183
<i>Cum acționează Leul și Soarele asupra horoscopului meu și care sunt manifestările influenței lor?</i>	185
<i>Citate legate de principiul Leu</i>	186
FECIOARA	189
<i>Cel de-al șaselea semn zodiacal, 150°- 180°</i>	
<i>Tema de viață 190 Motivația 193 Scopul 195</i>	
<i>Învățătura de însușit 197 Psihologia 200</i>	
<i>Simbolul Fecioara</i>	202
<i>Despre mitologia Fecioarei</i>	203
<i>Un basm despre arhetipul Fecioara: Prințesa și bobul de mazăre</i>	204
<i>Înlănțuiri analogice</i>	207
<i>Cum acționează Fecioara și Mercur-Fecioara asupra horoscopului meu și care sunt manifestările influenței lor?</i>	209
<i>Citate legate de principiul Fecioara</i>	210
BALANȚA	215
<i>Cel de-al șaptelea semn zodiacal, 180°- 210°</i>	
<i>Tema de viață 216 Motivația 219 Scopul 220</i>	
<i>Învățătura de însușit 222 Psihologia 224</i>	
<i>Simbolul Balanță</i>	226
<i>Despre mitologia Balanței</i>	228
<i>Un basm despre arhetipul Balanța: Blană-împestrită</i>	232
<i>Înlănțuiri analogice</i>	237
<i>Cum acționează Balanța și Venus-Balanța asupra horoscopului meu și care sunt manifestările influenței lor?</i>	239
<i>Citate legate de principiul Balanța</i>	239

SCORPION	243
<i>Cel de-al optulea semn zodiacal, 210°– 240°</i>	
<i>Tema de viață 244 Motivația 248 Scopul 250</i>	
<i>Învățătura de însușit 251 Psihologia 252</i>	
<i>Simbolul Scorpion</i>	256
<i>Simbolul Pluto</i>	258
<i>Despre mitologia Scorpionului</i>	260
<i>Un basm despre arhetipul Scorpion: Privighetoarea</i>	263
<i>Înlănțuiri analogice</i>	269
<i>Cum acționează Scorpionul și Pluto(Marte) asupra horoscopului meu și care sunt manifestările influenței lor?</i>	271
<i>Citate legate de principiul Scorpion</i>	271
SĂGETĂTORUL	277
<i>Cel de-al nouălea semn zodiacal, 240°– 270°</i>	
<i>Tema de viață 278 Motivația 281 Scopul 283</i>	
<i>Învățătura de însușit 285 Psihologia 287</i>	
<i>Simbolul Săgetător</i>	290
<i>Simbolul Jupiter</i>	292
<i>Despre mitologia Săgetătorului</i>	295
<i>Un basm despre arhetipul Săgetător: Prezicerea se va împlini</i>	298
<i>Înlănțuiri analogice</i>	301
<i>Cum acționează Săgetătorul și Jupiter asupra horoscopului meu și care sunt manifestările influenței lor?</i>	303
<i>Citate legate de principiul Săgetător</i>	304
CAPRICORNUL	307
<i>Cel de-al zecelea semn zodiacal, 270°– 300°</i>	
<i>Tema de viață 309 Motivația 311 Scopul 312</i>	
<i>Învățătura de însușit 313 Psihologia 316</i>	
<i>Simbolul Capricorn</i>	318
<i>Simbolul Saturn</i>	319
<i>Despre mitologia Capricornului</i>	323
<i>Un basm despre arhetipul Capricorn: Regele broaștelor sau Heinrich cel oțelit</i>	325
<i>Înlănțuiri analogice</i>	330
<i>Cum acționează Capricorn și Saturn asupra horoscopului meu și care sunt manifestările influenței lor?</i>	332

<i>Citate legate de principiul Capricorn</i>	333
VĂRSĂTORUL	337
<i>Cel de-al unsprezecelea semn zodiacal, 300°– 330°</i>	
<i>Tema de viață 339 Motivația 341 Scopul 342</i>	
<i>Învățătura de însușit 343 Psihologia 345</i>	
<i>Simbolul Vărsător</i>	349
<i>Simbolul Uranus</i>	350
<i>Despre mitologia Vărsătorului</i>	353
<i>Un basm despre arhetipul Vărsător: Sălățița</i>	355
<i>Înlănțuiri analogice</i>	359
<i>Cum acționează Vărsătorul și Uranus asupra horoscopului meu și care sunt manifestările influenței lor?</i>	361
<i>Citate legate de arhetipul Vărsător</i>	362
PEȘTII	365
<i>Cel de-al doisprezecelea semn zodiacal, 330°– 360°</i>	
<i>Tema de viață 367 Motivația 371 Scopul 372</i>	
<i>Învățătura de însușit 376 Psihologia 380</i>	
<i>Simbolul Pești</i>	382
<i>Simbolul Neptun</i>	383
<i>Despre mitologia Peștilor</i>	387
<i>Un basm legat de arhetipul Pești: Mica sirenă</i>	391
<i>Înlănțuiri analogice</i>	395
<i>Cum acționează Peștii și planeta Neptun asupra horoscopului meu și care sunt manifestările influenței lor?</i>	397
<i>Citate legate de principiul Pești</i>	399



B

Taur

Cel de-al doilea semn zodiacal, 30° - 60°

Simbol: un cerc pe care este așezat un semicerc . Pe principiul sufletesc (Soarele) reprezentat prin cerc, stă principiul senzitiv-sufletesc, reprezentat de semicercul deschis, gata să primească, să accepte (Luna).

Altă interpretare: Coarnele Taurului și Taurul însuși: simboluri ale forței zămislitoare și ale rodniciei.

Anotimp: Primăvara plină (21 aprilie –21 mai), Mai, luna bucuriilor.

Calitate: feminin-receptivă, Yin. **Elementul:** pământ. **Semn zodiacal fix (stabil), un semn care consolidează, concretizează și valorifică.**

Dominanta: ♀ Venus.

Amplasarea casei: A doua casă (casă fixă).

Semnul zodiacal situat pe partea opusă a cercului: Scorpion.

Dicton-cheie, mesaj: Eu am.

Caracteristici: pragmatism, realism, spirit practic, temeinicie, obiectivitate, statornicie, seriozitate, stabilitate, rezistență,