

Obțineți ușor:

# PORTRETUL PERFECT

# Creativitate în editarea foto

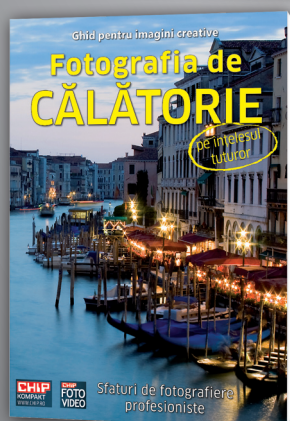
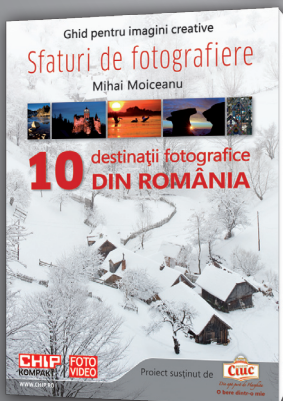
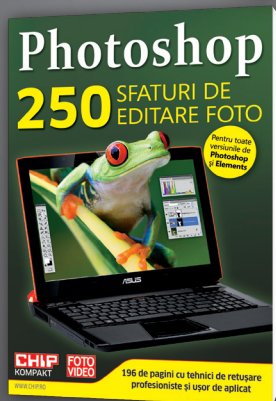
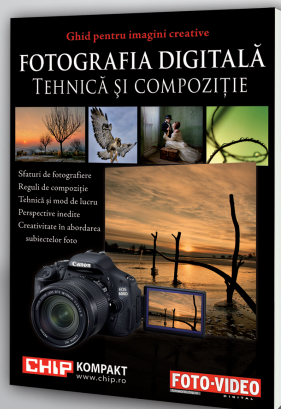
pe înțelesul  
tuturor



**Sfaturi de editare foto pentru toate  
versiunile de Photoshop și Elements**

- ▶ Tehnici de editare profesionale
- ▶ Retușuri de imagine ușor de aplicat
- ▶ Trucuri inedite pentru fotografiile de efect

# Din **Colecția KOMPACT** vă recomandăm:



Cărțile pot fi comandate online pe [www.digitalcameraworld.ro/librarie](http://www.digitalcameraworld.ro/librarie) sau pot fi achiziționate din librării.

# Puntea de la „bun” la „perfect”

Fie că ne place, fie că nu, editarea foto este liantul între fotografiile brute și lucrările impresionante expuse fizic sau în galerii web. Vă invităm să deprindeți, cu pași siguri, tot ceea ce trebuie să știți pentru a obține imagini excelente.

Fotografia n-a fost niciodată mai accesibilă decât este acum, în plină eră digitală: compactele performante și accesibile, cu funcții automate de asistență bine puse la punct, permit acum până și celor neîntinați de cunoștințe tehnice să rezume totul la momentul și încadrarea ideale; sistemele modulare semi-profesionale și profesionale dau mână liberă pasionaților ambițioși să-și dezlănțuie creativitatea, căpătând control asupra fiecărui detaliu, oricât de mic.

Cu toate acestea, până și profesioniștii recunoscuți recurg la post-procesare. Apariția unor mici defecte optice, de expunere sau elemente care au trecut neobservate în toiul ședinței foto, la o examinare detaliată pe monitor lasă loc de mai bine. Cum, de cele mai multe ori, este improbabil să puteți reconstitui momentul și condițiile cu fidelitate, singurele îmbunătățiri viabile trec în sarcina aplicațiilor de editare foto. Acestea, pe lângă faptul că nu presupun nici o zecime din efortul și tehnica reclamate de vechile laboratoare fizice, elimină aproape complet din calcul conceptele „iremediabil” și „ireversibil”.

Pe de altă parte, cu prețul redus al lui Elements și cel semnificativ mai mare al Photoshop CS, utilizatorii au ocazia să scutească o mulțime de bani cheltuiți altfel pe machiaj, fundaluri, sisteme complexe de iluminare și diverse alte echipamente, aplicând în schimb tehnicile de retuș și

manipulare acoperite în cea mai mare parte în volumul de față.

În mai puține cuvinte, această colecție de sfaturi, tehnici și trucuri de post-procesare, fotomontare și retuș se aplică tuturor versiunilor de Elements și Photoshop CS. Cu ajutorul lor veți putea găsi o utilizare inedită unor imagini pe care altfel le-ați șterge, dar mai ales veți putea obține imagini bune din cadre cu defecte pronunțate și fotografii perfecte din imortalizări foarte bune.

Sperăm că veți găsi informațiile din aceste pagini interesante și utile. Spor la treabă!

## Bine de știut:

Pentru a deprinde corect cunoștințele cuprinse de acest volum, v-am pregătit un pachet de mostre, descărcabil de pe pagina noastră web (la adresa [www.chip.ro/media/downloads/mostre\\_kompakt\\_portret.zip](http://www.chip.ro/media/downloads/mostre_kompakt_portret.zip)), care vă vor permite să urmăriți tutorialele pas cu pas, furnizând o referință pentru utilizarea ulterioară a tehnicilor de editare.

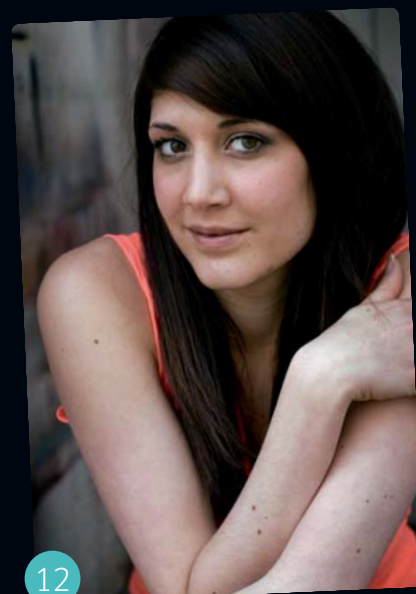
De asemenea, trebuie să menționăm că această colecție presupune un dram de familiaritate cu Adobe Photoshop Elements, respectiv CS. Printre alte metode, puteți dobândi aceste fundamente esențiale consultând volumul anterior, „250 de sfaturi de editare foto” din Colecția CHIP Kompakt (disponibil în librării și la adresa [www.chip.ro/librarie](http://www.chip.ro/librarie)), de unde veți deprinde lucrul cu interfețele și instrumentele CS și Elements.

# Cuprins

## Bazele Photoshop

- Obțineți imagini mai bune cu layere de ajustare**..... 12  
 Editați culorile și tonurile într-o manieră nedistructivă pentru a putea cizela fotografiile...
- Obțineți fotografii de grup perfecte**..... 20  
 Asigurați-vă că toată lumea zâmbește și are ochii deschiși combinând două sau mai multe poze de grup în Photoshop Elements.
- Folosiți culoarea în mod creativ**..... 24  
 Combinați culoarea și monocromia pentru a crea imagini clasice de impact.
- Adăugați un efect „bokeh” unui portret**..... 28  
 Aflați cum puteți crea un aspect de fundal neclar cu puțin ajutor din partea filtrelor și a pensulelor personalizate.
- Eliminați ochii roșii**..... 34  
 Utilizați Photoshop Elements pentru a elimina ochii roșii mai multe imagini.
- Estompați fundalul**..... 36  
 V-ați dorit vreodată să capturați o anumită imagine folosind o diafragmă deschisă? Puteți obține același efect folosind un filtru de reducere a clarității și o mască colorată.
- Obțineți un contrast perfect cu Smart Brush**..... 40  
 Aflați cât de puternică este funcția Smart Brush atunci când este utilizată pentru a edita culorile și contrastul imaginilor.
- Măriți efectiv claritatea imaginilor**..... 44  
 Dacă vreți să conferiți fotografiilor un finisaj profesionist, încercați accentuarea detaliilor folosind filtrul Photoshop Unsharp Mask, după cum vă vom arăta.

## Portretul perfect



28



24



64



<b>Claritate cu High Pass</b> .....	<b>49</b>
Folosiți filtre și suprapuneri speciale pentru mai mult control.	
<b>Cosmetizați digital un portret</b> .....	<b>52</b>
Finisați portretul până la atingerea perfecțiunii prin înlăturarea asperităților, înălbirea dinților și aplicarea unui ten sănătos.	
<b>Deveniți stăpâni pe retușuri</b> .....	<b>56</b>
Alungați imperfecțiunile și trimiteți la plimbare acnea cu Spot Healing Brush.	
<b>Obțineți un ten plin de viață</b> .....	<b>58</b>
Aduceți culoare în obrajii modelului și scăpați de zonele supraexpuse.	
<b>Ochi și dinți mai albi</b> .....	<b>60</b>
Îndepărtați petele nedorite de pe ochi și dinți pentru un zâmbet de milioane.	
<b>Scoateți la iveală detaliile fine</b> .....	<b>62</b>
Dați mai multă vigoare portretului editat! Urmați pașii de mărire a clarității fără efecte secundare.	
<b>Retușați imaginile într-o manieră profesionistă</b> .....	<b>64</b>
Layerere de ajustare și măștile de layer sunt cheia retușurilor avansate în cazul portretelor. Aflați cum le puteți exploata întregul potențial.	
<b>Creați portrete monocrome dramatice</b> .....	<b>70</b>
Utilizați layerere de ajustare pentru a prelua controlul conversiei la alb-negru și a crea imagini monocrome pline de atmosferă.	
<b>Presetările mono în acțiune</b> .....	<b>75</b>
Observați cum este afectată imaginea de către toate presetările disponibile pentru layerul de ajustare de tip Black & White.	
<b>Intensificați umbrele și obțineți tonuri echilibrate</b> .....	<b>78</b>
Capturarea detaliilor unei rochii de mireasă compromite, de multe ori, restul scenei. Aflați cum puteți echilibra tonurile în Elements, pentru rezultate profesioniste.	
<b>Recuperați zonele supraexpuse</b> .....	<b>84</b>
Strălucirea orbitoare a soarelui sau blițul pot strica un portret. Iată cum le diminueați efectele negative.	
<b>În ce măsură poate recupera formatul RAW detalii din expunere?</b> .....	<b>86</b>
Fotografierea în modul RAW vă permite să corectați expunerea cu ușurință, dar... până unde puteți merge cu adevărat?	

**Aplicați portretelor un machiaj profesional..... 90**

Cum retușați portretele pentru a obține o piele perfectă?  
Vă vom arăta câteva trucuri pentru o înfrumusețare facială completă.

**Reparați și restaurați fotografiile vechi..... 96**

Metodele tradiționale de restaurare a materialelor imprimate sunt foarte complexe, însă repararea fotografiilor vechi în Photoshop este simplă și rapidă.

## Efecte Photoshop

**Creați un efect de colaj Polaroid..... 102**

Transformați o singură imagine într-un montaj de fotografii Polaroid cu ajutorul layerelor Photoshop.

**Colorați manual..... 108**

Aplicați tușe de culoare subtile pentru a scoate din anonim portretele monocrome.

**Utilizați instrumentul Liquify..... 111**

Micșorați un abdomen prominent și redefiniți formele trupului.

**Simulați imagini obținute cu aparate retro..... 114**

Combinați o serie de tehnici diferite pentru a imita fotografia de fidelitate redusă, retro, imitând pierderi de lumină și vignetație.

**Transformați portretele în imagini pop art pline de culoare..... 118**

Aflați cum puteți insufla viață unor portrete anoste.

**Cum să reproduceți efectele iluminării de studio..... 124**

Utilizați o combinație de layere și filtre pentru a crea efecte de iluminare specifice studioului.

**Creați un portret de sezon..... 132**

Utilizați comanda Refine Edge pentru a îmbina armonios un portret cu un fundal nou.

**Ajustări de finețe..... 138**

Modificați nuanțele până la perfecțiune și ascundeți orice urmă de retuș.

**Creați un efect de tip Polaroid Transfer..... 140**

Fotografiile retro vor fi mereu la modă, iar prin imitarea acestei vechi metode de transfer, imaginile voastre vor ieși, cu siguranță, în evidență.

## Portretul perfect





- Recreați un efect de tip fish-eye** ..... 144  
Distorsionați puternic fotografiile cu ajutorul efectului fish-eye, decupați-le și adăugați text pentru a le transforma în coperte de albume muzicale.
- Realizați portrete memorabile** ..... 148  
Transformați-vă radical portretele cu ajutorul unui efect popularizat de către fotografii polonezi Andrzej Dragan.
- Colorați de manual imagini monocrome** ..... 154  
Învățați cum să colorați de mână imaginile alb-negru ca un profesionist, utilizând layerele de ajustare Levels și măștile în Photoshop Elements.
- Transformați portretele în caricaturi** ..... 160  
Învățați să lucrați cu instrumentul Free Transform din Photoshop Elements și utilizați-l pentru a transforma portretele voastre și ale familiei în caricaturi.
- Fiți creativi cu un fotomontaj** ..... 164  
Utilizați forța măștilor de layer – combinați elemente de imagine de diferite dimensiuni și poziții – cu o libertate de creație totală.
- Dați portretelor o tentă vintage** ..... 168  
Fotografii de modă utilizează pentru dezvoltarea filmelor substanțe greșite intenționat pentru a obține diverse efecte de culoare marcante. Iată cum le puteți obține în Photoshop.
- Creați un mozaic foto** ..... 172  
Realizați un mozaic foto artistic în câteva minute, utilizând fotografii din colecția proprie și cu ajutorul aplicației Mosaic Creator.
- Creați un grafism contemporan** ..... 177  
Produceți un afiș modern utilizând distorsiuni de culoare și filtre artistice.
- Obțineți o imagine Split-Tone** ..... 180  
Adăugați o paletă de culori limitată conversiilor voastre monocrome pentru rezultate mai interesante.
- Dați aripi fanteziei** ..... 182  
Creați scene fantastice transformându-vă prietenii și familia în uriași și zâne minuscule.
- Aplicați efecte stilizate de texturare nudurilor** ..... 188  
Fiți creativi, folosind layer-e și măști, efecte de suprapunere și layer-e de ajustare.
- Top 10 Blending Modes** ..... 192  
Există 20 de modele diferite de suprapunere (Blending Modes) în Photoshop CS și Photoshop Elements. Noi vă prezentăm cele mai interesante 10 astfel de moduri.





90

## Bazele PHOTOSHOP

Obțineți imagini mai bune cu layere de ajustare.....	12
Obțineți fotografii de grup perfecte.....	20
Folosiți culoarea în mod creativ.....	24
Adăugați un efect „bokeh” unui portret.....	28
Eliminați ochii roșii.....	34
Estompați fundalul.....	36
Obțineți un contrast perfect cu Smart Brush.....	40
Măriți efectiv claritatea imaginilor.....	44
Claritate cu High Pass.....	49
Cosmetizați digital un portret.....	52
Deveniți stăpâni pe retușuri.....	56
Obțineți un ten plin de viață.....	58
Ochi și dinți mai albi.....	60
Scoateți la iveală detaliile fine.....	62
Retușați imaginile într-o manieră profesionistă.....	64
Creați portrete monocrome dramatice.....	70
Presetările mono în acțiune.....	75
Intensificați umbrele și obțineți tonuri echilibrate.....	78
Recuperați zonele supraexpuse.....	84
În ce măsură poate recupera formatul RAW detalii din expunere?.....	86
Aplicați portretelor un machiaj profesional.....	90
Reparați și restaurați fotografiile vechi.....	96



70



# Cum să... Obțineți imagini mai bune cu layere de ajustare

Editați culorile și tonurile într-o manieră nedistructivă pentru a putea cizela fotografiile...

**NECESAR:** Photoshop Elements 6 sau o versiune mai recentă sau Photoshop CS

**OBIECTIV:** Îmbunătățirea culorilor și tonurilor unei fotografii cu layere de ajustare

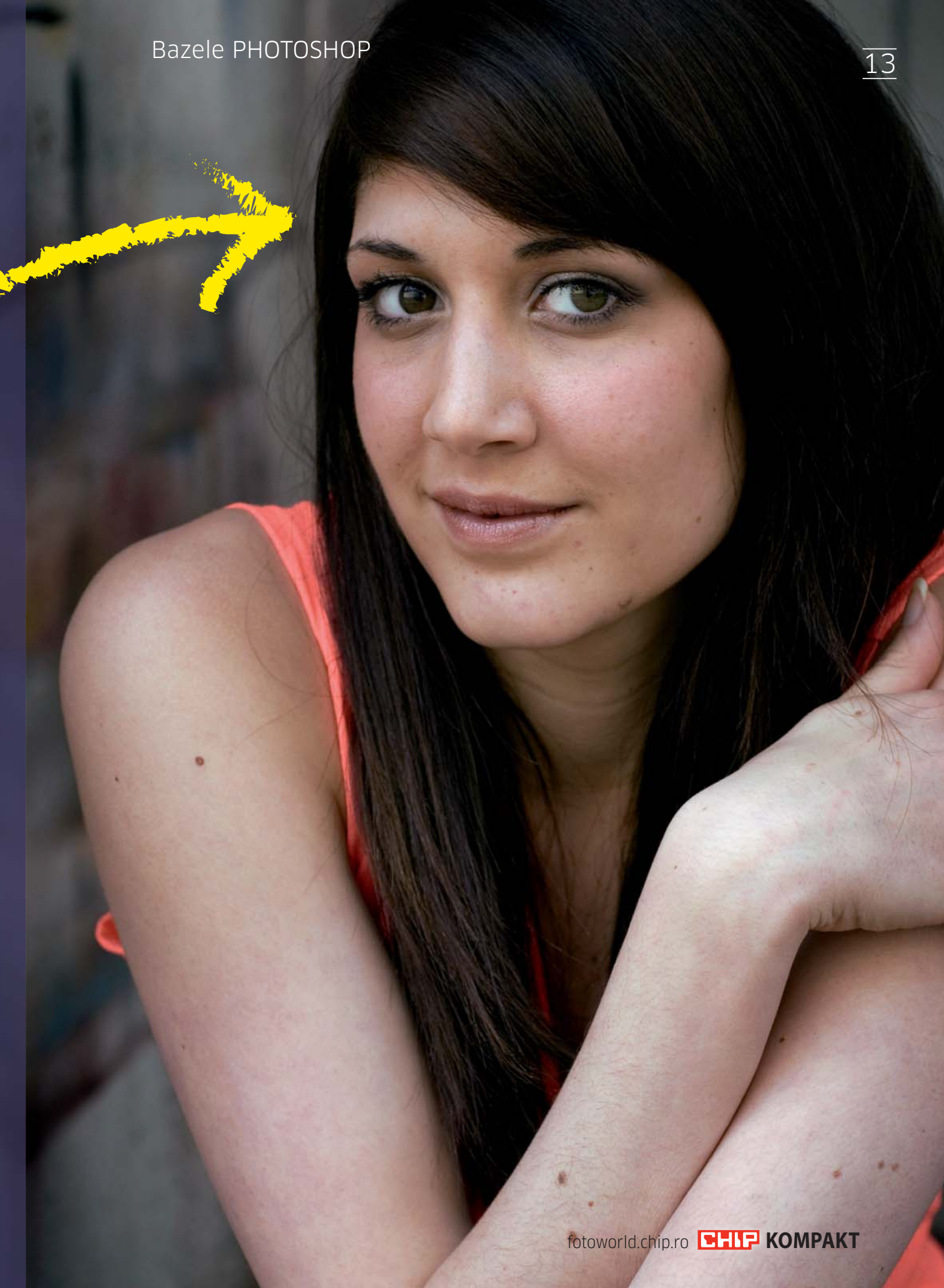
**TIMP NECESAR:** Aprox. 15 minute

**M**ajoritatea fotografiilor au de câștigat în urma unei minime editări a culorilor și tonurilor. Portretul din exemplul nostru este subexpus și are o temperatură de culoare un pic prea caldă, care conferă o tentă portocalie pielii. Contrastul este un pic cam slab și părul

și-a pierdut strălucirea.

Dacă doriți să obțineți portrete remarcabile puteți să creșteți contrastul pentru a întuneca umbrele și ilumina zonele mai luminoase, scăzând totodată intensitatea culorii pentru a obține tonuri de ten mai naturale.

Meniul principal din Photoshop abundă în comenzi pe care le puteți utiliza pentru a îmbunătăți culoarea și tonurile. Din păcate, aceste comenzi vă permit doar editarea liniară a fotografiilor.



Dacă utilizați una dintre comenzile meniului principal pentru a modera intensitatea culorii, măbind apoi contrastul, va trebui să anulați modificarea contrastului înainte de a merge înapoi în istoricul editării pentru a modifica din nou culoarea, ca apoi să reaplicați setările de contrast.

Nu vă speriați! Există și o cale mai simplă. Layerele de ajustare vă permit editarea culorii și a tonurilor într-o manieră non-liniară. Puteți aduce modificări unui layer de

ajustare a culorii fără a face schimbări asupra celui dedicat reglării tonurilor.

Spre deosebire de meniul standard de comenzi al Photoshop-ului, layerele de ajustare nu sunt distructive. Puteți să le activați sau să le dezactivați pentru a comuta între versiunea inițială și cea editată a imaginii sau să modificați setările în orice moment pentru a face reglaje de mare precizie. Citiți mai multe paginile următoare...



## 1 Creați un layer de ajustare

Lansați Photoshop și deschideți AdjustmentLayers\_before.jpg din pachetul de mostre. Accesați paleta de layer (Window | Layers sau [F7]). Dați clic pe butonul Create New Adjustment Layer de la baza paletii și selectați Levels din meniu. Imaginea noastră este sub-expusă, dar puteți să creșteți intensitatea zonelor luminoase.

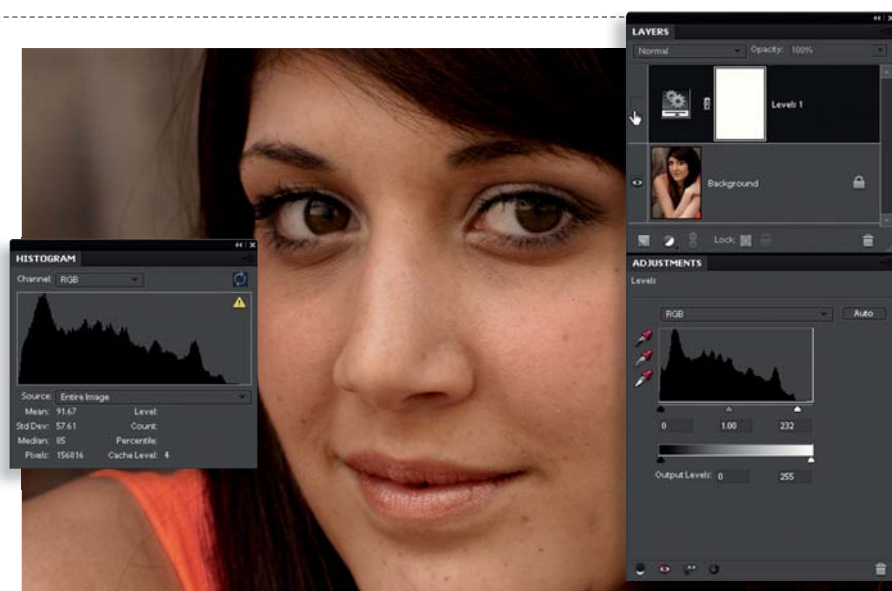


## 2 Evidențiați zonele luminoase

Trageți butonul glisand de evidențiere în partea stângă și plasați-l sub histogramă, la valoarea 232. Părțile luminoase vor deveni mai intense. Zonele cel mai intens luminate ar trebui să aibă o valoare de 255. În cazul fotografiei noastre avem un nivel de doar 232, dar l-am redistribuit astfel ușor la valoarea optimă de 255.

### 3 Înainte și după

Pentru a evalua diferențele original și varianta editată, clic pe simbolul ochiului din dreptul layerului de ajustare numit Levels 1, în lista de layere. Astfel, puteți activa și dezactiva vizibilitatea layerelor de ajustare și constata modificările făcute de ele. Puteți reveni asupra acestor setări în orice moment.



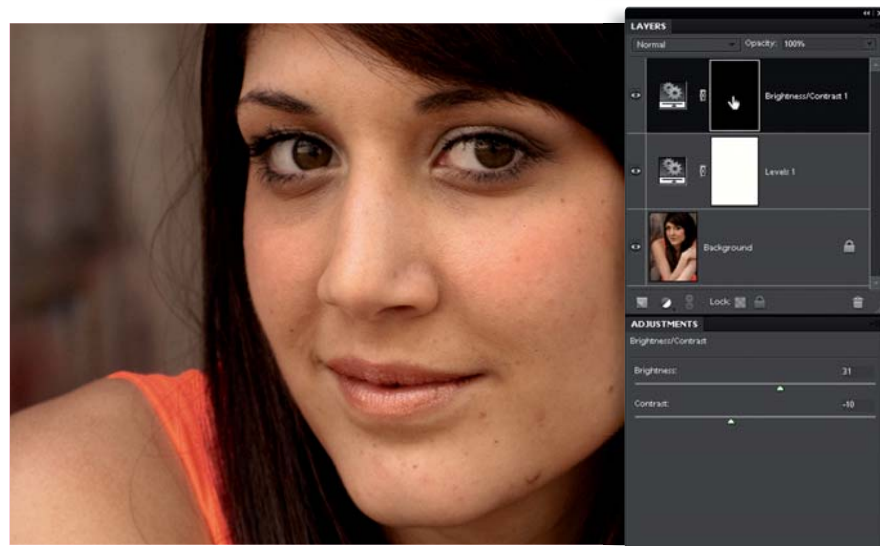
### 4 Ajustare luminozitate și contrast

Pentru a evidenția textura părului și detaliile pierdute în umbră, creați un nou layer de ajustare a luminozității și contrastului. Setări valoarea Brightness la 31 și Contrast la -10. Structura părului va fi mai bine evidențiată, dar se vor pierde detalii de pe brațe. Din fericire, puteți restricționa layerul de ajustare doar la păr.



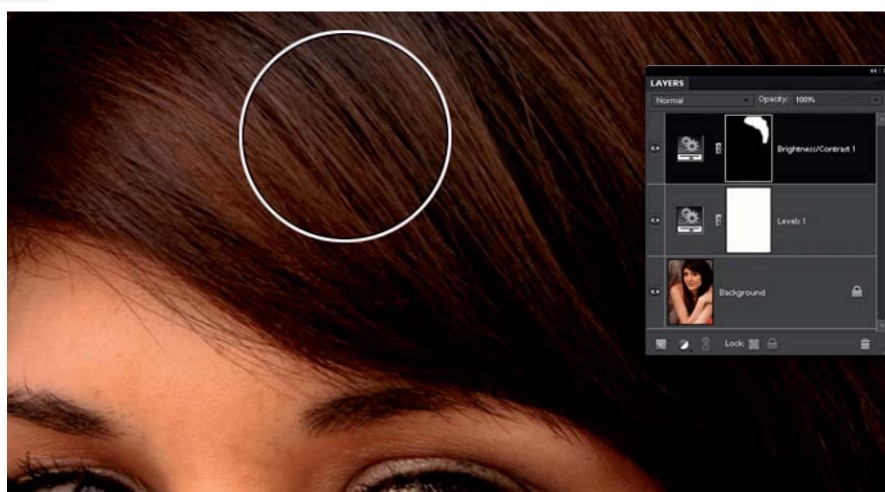
### 5 Dezactivați layerul de ajustare

Fiecare layer de ajustare are o mască (în mod implicit, aceasta este albă și afectează întreaga fotografie). Clic pe masca layerului de ajustare a luminii/contrastului (Brightness/Contrast). Acționați [Ctrl]+[I] pentru a inversa culorile măștii, făcând-o neagră și blocând astfel acțiunea layerului de ajustare.

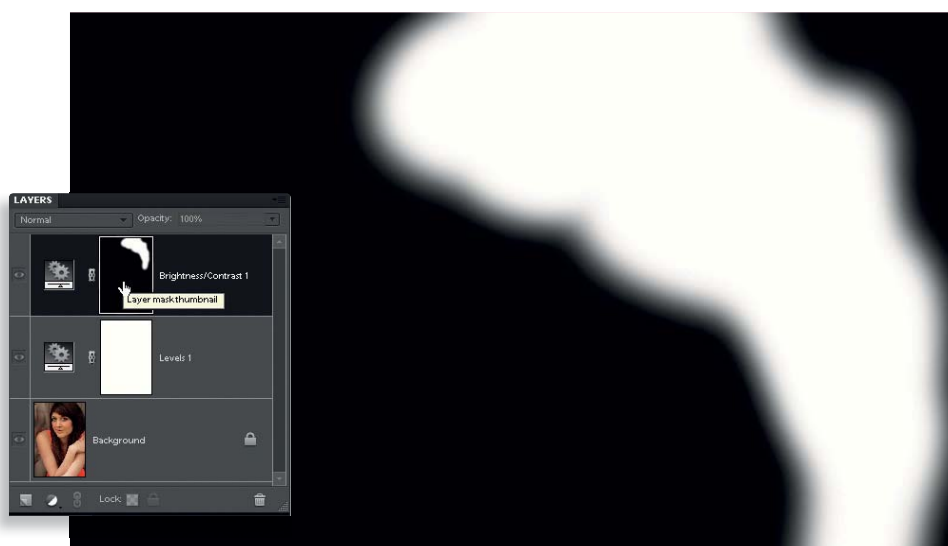




**6 Pregătiți o pensulă**  
Accesați pensula (Brush) din paleta cu instrumente cu un clic sau [B] și alegeți o formă rotundă cu un diametru de aproximativ 300 de pixeli din bara de setare. Clic pe masca neagră. Setati albul ca fiind culoarea primară (Foreground Color). Ajustările selective vor fi făcute pictând cu alb peste mască.



**7 Adăugați luciul părului**  
Mișcați vârful alb al pensulei peste părul modelului cu butonul stâng al mouse-ului apăsat. Tușele albe vor permite setărilor de luminozitate și contrast să învieze zona respectivă, adăugând un luciu sănătos părului. Nu acordați prea multă atenție firelor de păr mai lungi, deoarece ne dorim păstrarea unei nuanțe bogate, profund castanie.



**8 Vizualizați masca**  
Pentru a înțelege mai bine cum funcționează masca, dați [Alt]+clic pe miniatura ei. Veți vedea versiunea mai detaliată a măștii în nuanțe de gri. Zonele albe permit layerului de ajustare să modifice zonele corespunzătoare în fotografie în timp ce zonele negre păstrează culorile și tonurile originale.

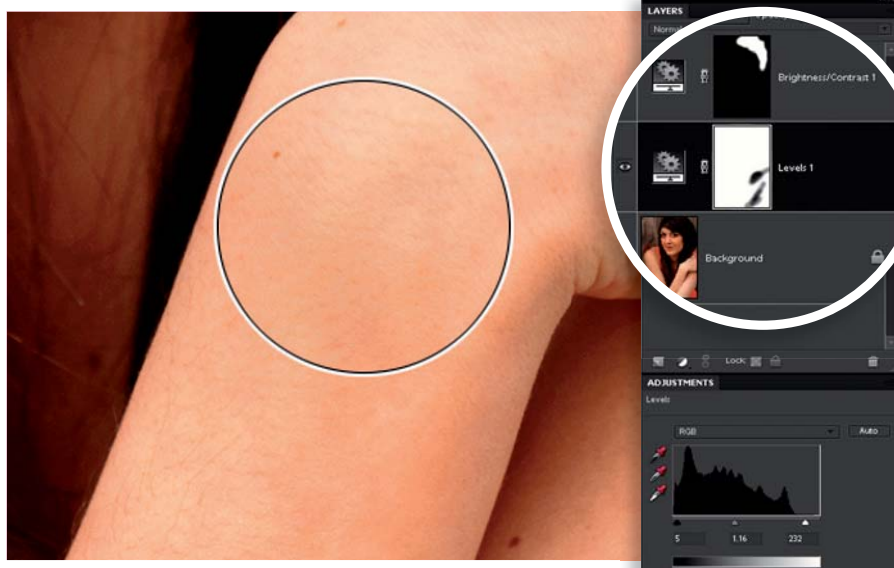
## 9 Ajustări de finețe

Frumusețea layerelor de ajustare rezidă în abilitatea lor de a fi rafinate. Reveniți la layerul „Levels 1” și mișcați punctul de negru la valoarea 5 dacă doriți să evidențiați umbrele subiectului sau mutați punctul de gri la 1.16 pentru a face tonurile medii mai luminoase, reliefând astfel detaliile părului.



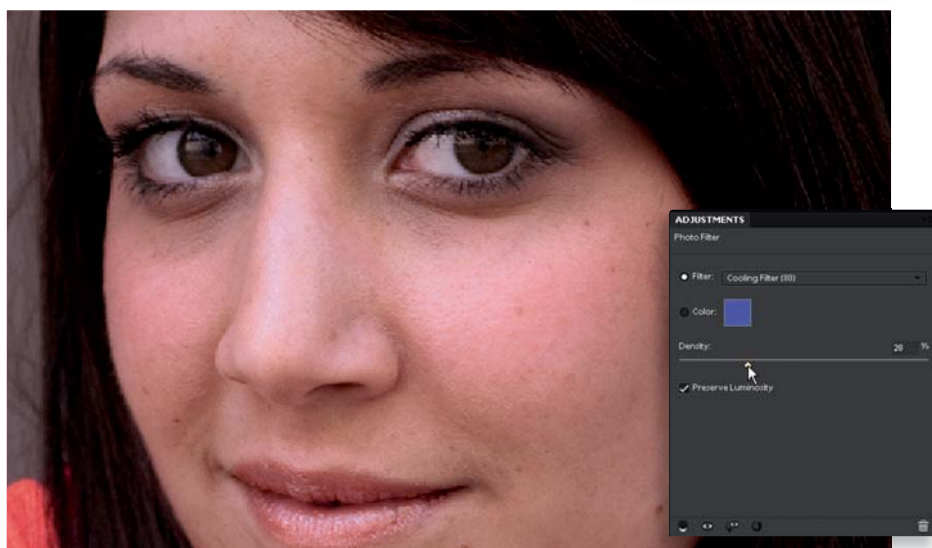
## 10 Restaurați detalii ale pielii

Am mărit intensitatea zonelor luminoase, dar acum brațele subiectului nostru sunt „arse” (detaliile de pe ele se pierd în alb). Pentru a rezolva această problemă activați instrumentul Brush și dați clic pe masca albă aferentă layerului „Levels 1”. Setați culoarea primară ca fiind negrul și opacitatea la 50%, apoi aplicați progresiv tușe gri peste zonele luminoase de pe braț pentru a le închide la culoare.

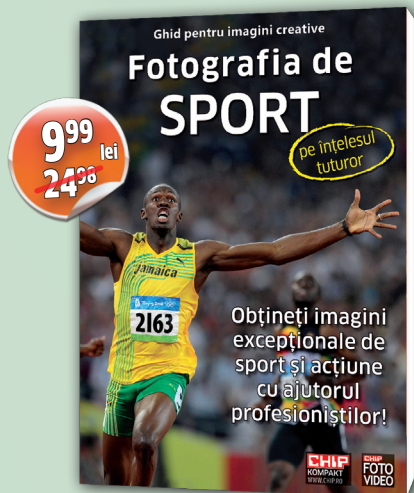


## 11 Diminuați intensitatea tonurilor

Puteți crea tonuri de piele mai naturale (mai puțin portocalii) apelând la un layer de ajustare de tip Photo Filter. În setările lui, alegeți Cooling Filter (80) din lista Filter, apoi setați Density la 29%, valoare bună pentru exemplul de față, deoarece trebuie evitată o tentă de culoare prea rece.

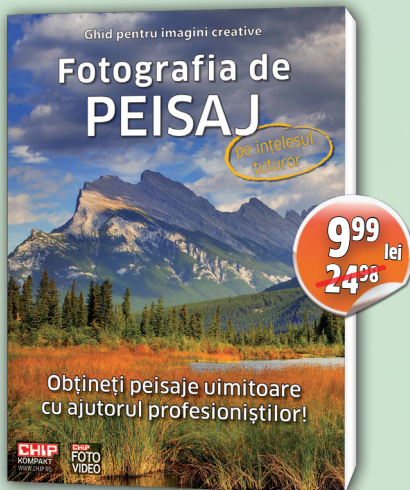


# Ultimele apariții ale **Colecției KOMPAKT**



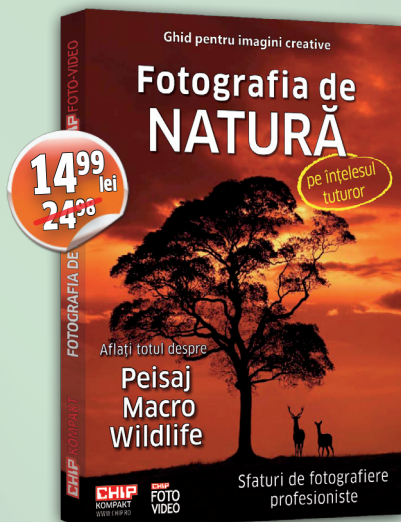
## **FOTOGRAFIA DE SPORT**

Capturați mișcarea în toate formele ei, învățând de la profesioniști tehnicile specifice imortalizării evenimentelor sportive.



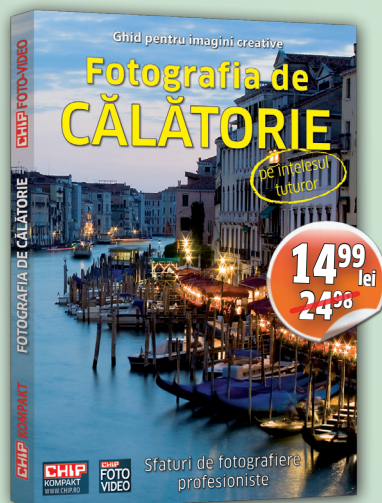
## **FOTOGRAFIA DE PEISAJ**

Ghidul vă ajută să vă îmbunătățiți arta fotografică, pentru a obține imagini impresionante, indiferent de experiența dumneavoastră.



## **FOTOGRAFIA DE NATURĂ**

Sfaturi de fotografiere pe înțelesul tuturor, oferite de profesioniști din domeniu: peisaj, macro, wildlife.



## **FOTOGRAFIA DE CĂLĂTORIE**

Această carte este un ghid util celor care vor să îmbine călătoria și tehnica foto într-o manieră creativă.

NOTĂ: Prețurile din ofertă sunt valabile în limita stocurilor disponibile și pot fi modificate în orice moment, fără o notificare prealabilă!

Cărțile pot fi comandate pe [www.digitaicameraworld.ro/librarie](http://www.digitaicameraworld.ro/librarie) sau pot fi achiziționate din magazine, librării sau online: