



**Octavian Mândruț**

# **Introducere în GEOGRAFIE**

**De la localitatea natală  
la planetă**

**Caietul elevului  
pentru clasa a IV-a**

**CORINT**

**Redactare:** Geanina Radu  
**Tehnoredactare:** Mihaela Ciufu  
**Coperta:** Valeria Moldovan

**Referenți:** Sonia Cătălina Țugui, instructor, Școala Generală „Spiru Haret”, Oltenița  
Domnica Boboc, instructor, Școala Generală Nr. 149, București

#### **Date despre autor:**

Octavian Mândruț – doctor în geografie, cercetător științific pr. I la Institutul de Științe ale Educației, unde se ocupă în prezent de curriculum școlar, instruirea pe competențe, didactica geografiei, raportul dintre curriculum – instruire – evaluare, precum și de elemente de politică educațională; autor a 25 de manuale școlare de geografie (dintre care 11 în uz), 6 atlase școlare, hărți, culegeri de teste, caiete de activitate independentă, mai multe lucrări de didactica geografiei (editate între 1976 și 2010), ghiduri metodologice de aplicare a curriculumului școlar (1998-2010), de evaluare (1999), cursuri universitare, studii și articole etc.

Lucrări recente: *Atlasul geografic de buzunar*, *Primul meu atlas geografic*, manualul pentru clasa a XII-a (*Europa – România – Uniunea Europeană*), culegeri de teste pentru clasa a VIII-a și bacalaureat, apărute la Editura Corint.

#### **Descrierea CIP a Bibliotecii Naționale a României**

#### **MÂNDRUȚ, OCTAVIAN**

**Introducere în geografie : de la localitatea natală la planetă:  
caietul elevului pentru clasa a IV-a / Octavian Mândruț. – București:  
Corint, 2010**


ISBN 978-973-135-583-2

371.671:913(498):373.3

ISBN: 978-973-135-583-2

---

Toate drepturile asupra acestei ediții  
sunt rezervate Editurii CORINT, parte componentă  
a GRUPULUI EDITORIAL CORINT.



## INTRODUCERE ÎN GEOGRAFIE. DE LA LOCALITATEA NATALĂ LA PLANETĂ

**Dragi elevi,**

În acest an școlar, în clasa a IV-a, veți studia o disciplină școlară nouă, geografia. Probabil cunoașteți anumite lucruri referitoare la aceasta, însă în acest an veți parcurge un studiu *introductiv* asupra acestei discipline școlare, de unde și denumirea pentru clasa a IV-a: **Introducere în geografie.**

Geografia poate fi învățată în mai multe feluri. În acest an școlar o învățăm însă pornind de la localitatea în care trăim, la regiunea înconjurătoare, la dimensiunea țării și, de aici, la continentul nostru, Europa, și până la planetă ca întreg. Pe parcursul unui an veți străbate acest drum, *de la localitatea natală la planetă.*

Deoarece există mai multe manuale școlare, dintre care voi utilizați un anumit manual, am redat, pe pagina următoare, elementele principale ale programei școlare.

Acest caiet vă va ajuta să parcurgeți toate temele, în ordine, indiferent de manualul pe care îl utilizați.

La sfârșitul clasei a IV-a, după ce ați parcurs toate secvențele principale, de la localitatea natală la planetă, formându-vă o imagine introductivă în geografie, veți fi capabili:

- să observați, într-un mod atent, realitatea înconjurătoare și să exprimați în cuvinte proprii ceea ce observați;
- să înțelegeți că realitatea observată poate să fie reprezentată sub forma unor desene sau hărți;
- să realizați anumite prezentări ale elementelor și fenomenelor redată prin imagini și fotografii;
- să utilizați cuvinte noi, înțelegând sensul acestora și să exprimați lucruri pe care le observați în mod direct sau indirect;
- să identificați anumite elemente redată pe desene sau hărți;
- să înțelegeți că realitatea înconjurătoare, de la localitatea natală la planetă, poate fi prezentată la diferite niveluri.

**Conținuturi** (conform programei aprobate cu nr. 3919 din 20.04.2005)

## **1. Elemente de geografie a orizontului apropiat și local**

### **1.1. Orizontul apropiat**

Clasa, școala, cartierul, localitatea

Orientarea în orizontul apropiat

Planul clasei, al locuinței, școlii, cartierului și al localității

### **1.2. Orizontul local**

Linia orizontului. Punctele cardinale

Harta simplă a orizontului local

### **1.3. Caracteristici geografice ale orizontului local (elemente generale)**

Relief, hidrografie și vegetație

Populația și așezările omenești din orizontul local

### **1.4. De la orizontul local la țară**

Treceri succesive de scară ilustrate pe hărți

## **2. Elemente de geografie a României**

### **2.1. Caracteristici geografice generale**

Limite și vecini

Relieful (caracteristici generale și trepte de relief)

Unități majore de relief

Clima, apele, vegetația, animalele și solurile

Locuitorii și așezările omenești

Principalele activități economice

### **2.2. Marile unități geografice ale țării – prezentare generală**

Carpații

Dealurile și podișurile

Câmpiile

Studiu de caz: caracterizarea generală a unei unități geografice

### **2.3. Organizarea administrativă**

Prezentarea localității natale, a reședinței de județ și a județului

București – capitala României

Harta administrativă

## **3. România în Europa și pe glob**

### **3.1. România în Europa**

Țările vecine

### **3.2. Europa – un continent al planetei**

Caracteristici geografice generale

Uniunea Europeană

### **3.3. Terra – planeta oamenilor**

Terra – o planetă a Sistemului Solar

# CAPITOLUL 1

## ELEMENTE DE GEOGRAFIE A ORIZONTULUI APROPIAT ȘI LOCAL

În această primă parte aveți posibilitatea de a înțelege realitatea înconjurătoare pe care o observați, învățând despre elementele de geografie a orizontului apropiat și local.

Principalele teme se referă la:

- **Orizontul apropiat**
- **Orizontul local**
- **Caracteristici geografice ale orizontului local (elemente generale)**
- **De la orizontul local la țară**

Banca în care stați și învățați, sala de clasă, școala, drumul de acasă la școală, locuința, formează împreună orizontul apropiat, adică tot ceea ce vă înconjoară și în care vă desfășurați activitatea în fiecare zi.

Dincolo de acestea, cartierul, localitatea natală și tot spațiul situat în jurul acesteia, până la o anumită distanță, pe care o puteți parcurge în anumite ocazii, formează împreună orizontul local.

În orizontul apropiat și local va trebui să apreciați parcurgerea diferitelor distanțe în anumite unități de timp. Toate elementele pe care le observați (aspectul terenului, vegetația, clădirile, oamenii și activitățile lor) trebuie să se bazeze pe ceea ce vedeți în mod direct.

După parcurgerea acestui capitol referitor la orizontul apropiat și local, veți putea:

- să apreciați distanțele pe care le parcurgeți;
- să precizați unele intervale de timp, pe baza experienței personale;
- să vă situați corect în spațiul imediat, apropiat și local;
- să utilizați mijloacele de orientare;
- să stabiliți o legătură între elementele pe care le observați și felul în care sunt reprezentate pe imagini, schițe, desene și hărți;
- să raportați spațiile mai mici la cele mai mari, în care sunt situate.

# 1.1. ORIZONTUL APROPIAT

## Clasa, școala, cartierul, localitatea



Observați imaginea alăturată.  
Identificați elementele din imagine și notați, mai jos, numele acestora.

.....  
.....  
.....

Grupați aceste elemente în categoriile învățate la științele naturii, în clasa a III-a.

.....  
.....



Priviți imaginea alăturată.  
Identificați elementele din imagine și notați, mai jos, numele acestora.

.....  
.....

Denumiți elementele care apar în această imagine și nu sunt în cea de mai sus.

.....  
.....  
.....



Imaginea alăturată reprezintă o școală. Probabil școala voastră este diferită de cea din fotografie.

Referitor la școala voastră, notați mai jos:

Numele școlii: .....

Numărul de clase: .....

Alte spații (în afara sălilor de clasă) din școală sau din jurul acesteia: .....

.....  
.....

### REȚINEȚI!

Clasa, școala și locuința reprezintă orizontul situat în imediata voastră vecinătate, adică **orizontul imediat**.

Notați, prin comparație cu elementele observate în figurile 1 și 2, ce elemente există în clasa voastră.

.....  
.....

Priviți imaginea alăturată și notați, mai jos, ce observați.

.....  
.....  
.....

Grupați elementele după categoriile învățate la științele naturii.

.....  
.....  
.....



Priviți imaginea alăturată și notați elementele observabile.

.....  
.....

Comparați această imagine cu cea de mai sus și precizați:

- a) două asemănări: .....
- b) două deosebiri: .....



Notați în continuare elementele care se observă în această imagine.

Comparați imaginea de alături cu prima și precizați două asemănări.

Comparați imaginea alăturată cu cea de a doua și precizați două deosebiri.



**Notați:**

a) elementele comune din cele trei imagini:

.....  
.....

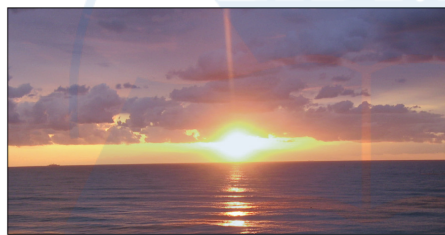
b) două elemente de diferențiere:

.....  
.....

**REȚINEȚI!**

Cartierul reprezintă o parte a localității voastre. Fiecare localitate are la exterior anumite limite. Localitatea natală este cea în care ne-am născut. În multe cazuri, aceasta este și cea în care ne desfășurăm activitatea.

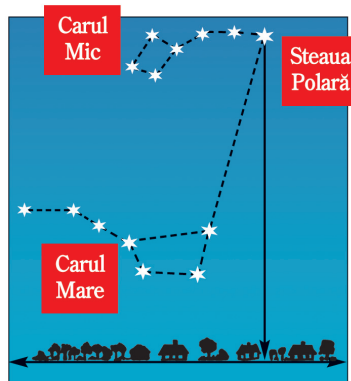
## Orientarea în orizontul apropiat. Planul clasei și al școlii



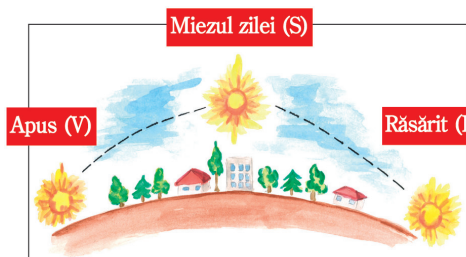
Stabilirea răsăritului (E)



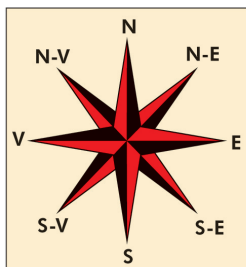
Stabilirea punctelor cardinale cu ajutorul busolei



Stabilirea punctului cardinal nord (N) cu ajutorul Stelei Polare

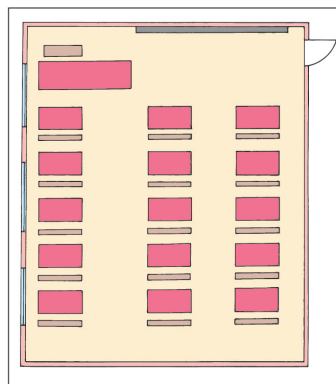


Stabilirea momentelor zilei și a trei puncte cardinale prin observare directă

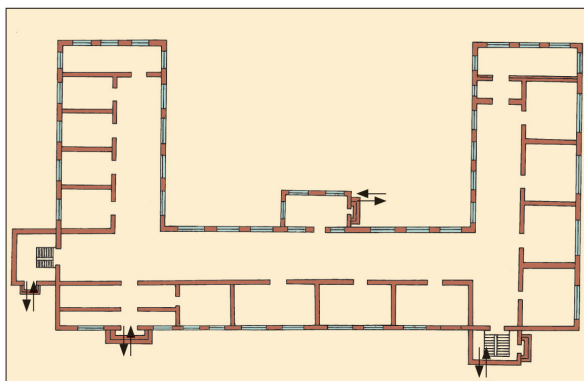


Puncte cardinale și intercardinale

## Planul clasei și al școlii



Planul unei clase



Planul unei școli



Orientarea se realizează cu ajutorul mai multor mijloace, care permit precizarea punctelor cardinale.

Precizați punctul cardinal care reprezintă răsăritul .....

Menționați momentele zilei și cele trei puncte cardinale ale acestora.....

Precizați cum pot fi identificate punctele cardinale cu ajutorul busolei.

Denumiți punctele cardinale și intercardinale reprezentate în figura alăturată.

Precizați modul în care se poate stabili nordul cu ajutorul poziției Stelei Polare.

Menționați un alt mod de identificare a punctelor cardinale, în afara celor prezentate în imagini.

Precizați elementele reprezentate pe planul clasei.

Indicați deosebirile dintre acest plan și cel al clasei voastre.

Precizați elementele redade în planul școlii.

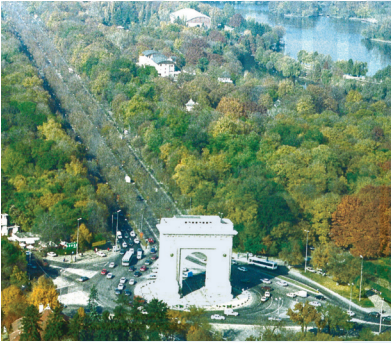
Precizați deosebirile dintre planul școlii voastre și cel din imaginea alăturată.

## **REȚINEȚI!**

Pentru realizarea unui plan al unei suprafețe de dimensiuni mici (planul clasei sau al locuinței), procedați în felul următor:

- stabiliți orientarea laturilor încăperii;
- măsurați dimensiunile acestor laturi;
- identificați o proporție convenabilă de reducere a mărimilor (dimensiunilor) din realitate, pe caiet;
- desenați în plan laturile încăperii, la scara de proporție respectivă;
- amplasați în plan poziția obiectelor principale.

## Planul cartierului și al localității



Urmăriți imaginea alăturată și precizați ce elemente se pot observa.

.....

.....

.....

.....

.....

.....

.....



Comparați planul redat alăturat cu imaginea de mai sus și precizați corespondența dintre elementele reprezentate în cele două imagini.

.....

.....

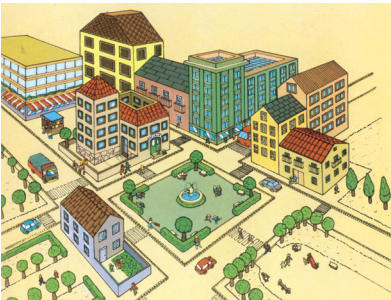
.....

.....

.....

.....

.....



Precizați elementele vizibile pe desenul din imaginea alăturată.

.....

.....

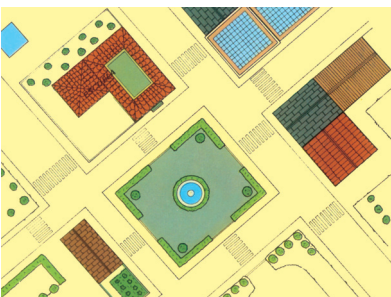
.....

.....

.....

.....

.....



Comparați planul redat alăturat cu imaginea de deasupra și stabiliți corespondența dintre elementele reprezentate.

.....

.....

.....

.....

.....

.....

.....

Pe baza celor patru imagini de mai sus, precizați caracteristicile reprezentărilor în plan, în raport cu imaginile din realitate sau din desen.

.....

.....

Imaginea alăturată reprezintă o localitate rurală, fotografiată din avion. Precizați elementele care pot fi observate.

.....

.....

.....

.....



Imaginea alăturată reprezintă schița simplificată a aceleiași localități, redată în plan. Precizați corespondența dintre elementele reprezentate.

.....

.....

.....

.....

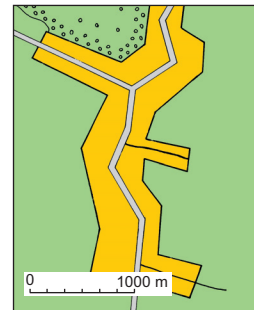


Figura alăturată reprezintă o imagine din avion, mai veche, realizată asupra unei părți a orașului Constanța (zona portului Tomis). Precizați elementele observate.

.....

.....

.....

.....



Comparați planul redat alăturat cu imaginea de deasupra și precizați corespondența dintre elementele reprezentate.

.....

.....

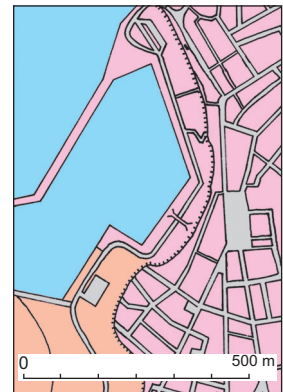
.....

.....

.....

.....

.....



### REȚINEȚI!

Planul localității redă principalele elemente componente ale acesteia: străzi, clădiri, terenuri, obiective economice, așa cum sunt amplasate în realitate, dar reduse la scară și notate cu ajutorul unor semne stabilite în mod convențional.

Între așezările rurale și așezările urbane există diferențe importante, care se reflectă și în modul de reprezentare al acestora.

## 1.2. ORIZONTUL LOCAL

### Linia orizontului. Punctele cardinale. Harta orizontului local



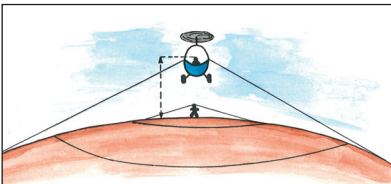
Urmăriți imaginea alăturată și precizați:

- a) ce reprezintă .....
- .....
- b) ce aspect are linia orizontului .....
- .....



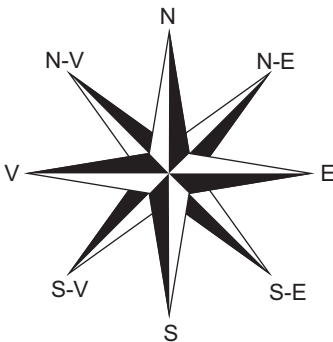
Priviți imaginea alăturată și precizați:

- a) ce reprezintă .....
- .....
- b) ce aspect are linia orizontului .....
- .....



Presupunem că privim linia orizontului dintr-un elicopter sau avion, ca în desenul alăturat. Notați, pe scurt, ce constatați.

- .....
- .....



Imaginea alăturată redă poziția reciprocă a punctelor cardinale și a celor intercardinale. Notați numele acestora, pornind de la nord, în sensul mișcării acelor de ceasornic.

- N ..... NE .....
- E ..... SE .....
- S ..... SV.....
- V ..... NV .....

### REȚINEȚI!

Orizontul (până unde puteți privi) și linia orizontului (limita acestuia) reprezintă spațiul situat la suprafața Pământului care poate fi observat direct. Acest spațiu se modifică în funcție de poziția celui care observă și de înălțimea punctului de observație.

Caracterizați linia orizontului privită din locul unde vă situați acum.

- .....
- .....

Urmăriți harta alăturată și precizați următoarele elemente:

- Ce tipuri de localități sunt reprezentate?
- Cum este orientat râul reprezentat pe hartă?
- Ce elemente predomină în partea de nord a hărții?
- Ce elemente predomină în partea de sud a hărții?

Identificați pe hartă și notați:

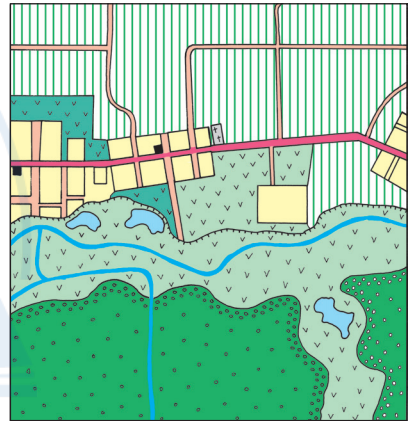
- direcția șoselei principale: .....
- lungimea drumului principal: .....
- distanța între marginile hărții: .....
- suprafața aproximativă a hărții în km<sup>2</sup>: .....

Caracterizați, pe scurt, spațiul reprezentat.

.....

.....

.....



Scara: 0 1000 m

Legendă:

- șosea principală
- drumuri și străzi
- pădure
- localitate
- pajiști
- culturi agricole
- livezi
- râu
- bălți
- abrupt
- școala

Imaginea alăturată reprezintă planul unui cartier, pe care sunt reprezentate elementele din legendă. Pe baza acestora, precizați:

- direcțiile celor mai importante patru străzi:
- poziția celor două parcuri:
- dimensiunile planului (lungime, lățime):

Realizați un text prin care să caracterizați forma rețelei de străzi din cartierul reprezentat.

.....

.....

.....



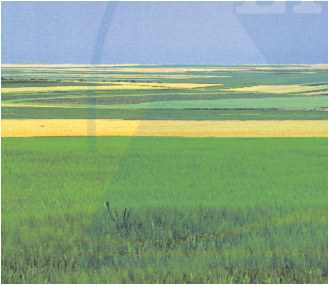
- Zonă comercială
- Zonă de locuințe
- Parcuri, păduri
- Stație de metrou
- Ieșire din stația de metrou

Comparați cele două planuri și identificați:

- elemente comune: .....
- deosebiri: .....

# 1.3. CARACTERISTICI GEOGRAFICE ALE ORIZONTULUI LOCAL

## Elemente observabile



Orizontul local al regiunilor de câmpie, după cum se observă în această fotografie, se caracterizează prin următoarele elemente referitoare la:

a) aspectul liniei orizontului: .....

b) aspectul general al reliefului: .....



Orizontul local al regiunilor de deal și podiș, după cum se observă în fotografia alăturată, se caracterizează prin următoarele elemente referitoare la:

a) aspectul liniei orizontului: .....

b) aspectul general al reliefului: .....



Orizontul local al regiunilor montane, după cum se observă în fotografia alăturată, se caracterizează prin următoarele elemente referitoare la:

a) aspectul liniei orizontului: .....

b) aspectul general al reliefului: .....

Comparați cele trei imagini și precizați, referitor la aspectul suprafeței terenului (relief), următoarele elemente:

– altitudinea .....

– aspectul reliefului .....

– linia orizontului .....

Pornind de la aceste elemente, caracterizați pe scurt aspectul reliefului din orizontul vostru apropiat.

## REȚINEȚI!

Relieful reprezintă orice denivelare a suprafeței terenului. Acesta se caracterizează printr-o anumită înălțime (altitudine), aspect exterior și forma liniei orizontului.

Imaginea alăturată redă o parte dintr-o așezare urbană. Precizați:

- aspectul general al construcțiilor .....
- rețeaua stradală .....
- mijloacele de transport .....
- concentrarea locuitorilor .....



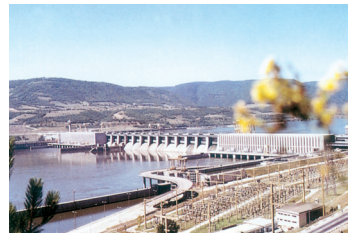
Imaginea alăturată redă un sistem de poduri peste un fluviu. Precizați tipurile de transporturi care se pot observa în această imagine.



Imaginea alăturată redă activități agricole. Precizați, pe scurt, ce elemente sunt reprezentate.



În această fotografie se poate observa o hidrocentrală. Notați importanța economică a producerii energiei electrice.



În această imagine sunt reprezentate instalații industriale. Precizați importanța obținerii unor produse industriale pentru activitatea oamenilor.



Precizați pe scurt, oral, elementele economice observabile în orizontul local.

### REȚINEȚI!

Pe un anumit teritoriu pot exista mai multe activități economice: transformarea resurselor în produse industriale, energie, cultura terenurilor agricole și transportul produselor. Acestea formează împreună activitățile economice.