

# ALBA

6.242 km<sup>2</sup>, 342 mii locuitori

Transilvania

AB

Județe învecinate: Cluj, Bihor, Arad,  
Hunedoara, Sibiu, Mureș., Vâlcea

Municipii: Alba-Iulia, Aiud, Blaj, Sebeș.

## Catedrala Reîntregirii Neamului și a Încoronării

În această biserică, cu hramul Sfânta Treime, s-au încoronat în anul 1922 regii României, Ferdinand și Maria, în cadrul unei ceremonii oficiale cu o largă participare din partea caselor regale ale Europei.

# Brașov

253 mii locuitori

În ce regiune istorică se află?

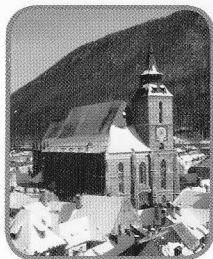
Care este abrevierea județului?

Cu câți numi 3 județe vecine?

Câte municipii sunt în județ?

Unde este reședința cărui județ?

Ce reprezintă imaginea de mai jos?



ARTĂ

Cine a compus „Rapsodia Română”?

Cine a pictat „Carul cu boi”?

Cine a sculptat „Domnișoara Pogany”?