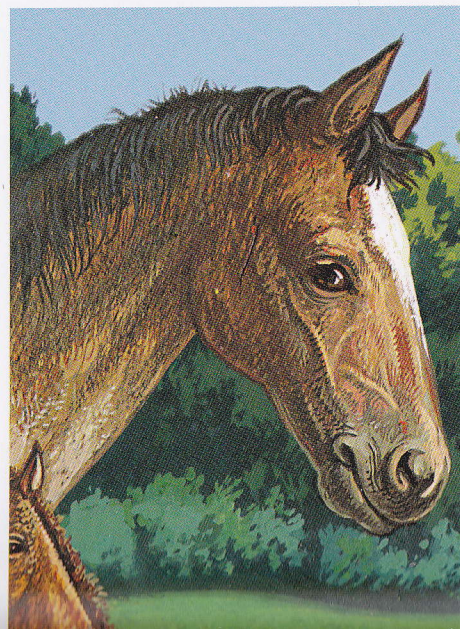


MICĂ ENCICLOPEDIÉ ILUSTRATĂ  
NICOLAE SĂFTOIU

# ANIMALE DOMESTICE



FLAMINGO GD



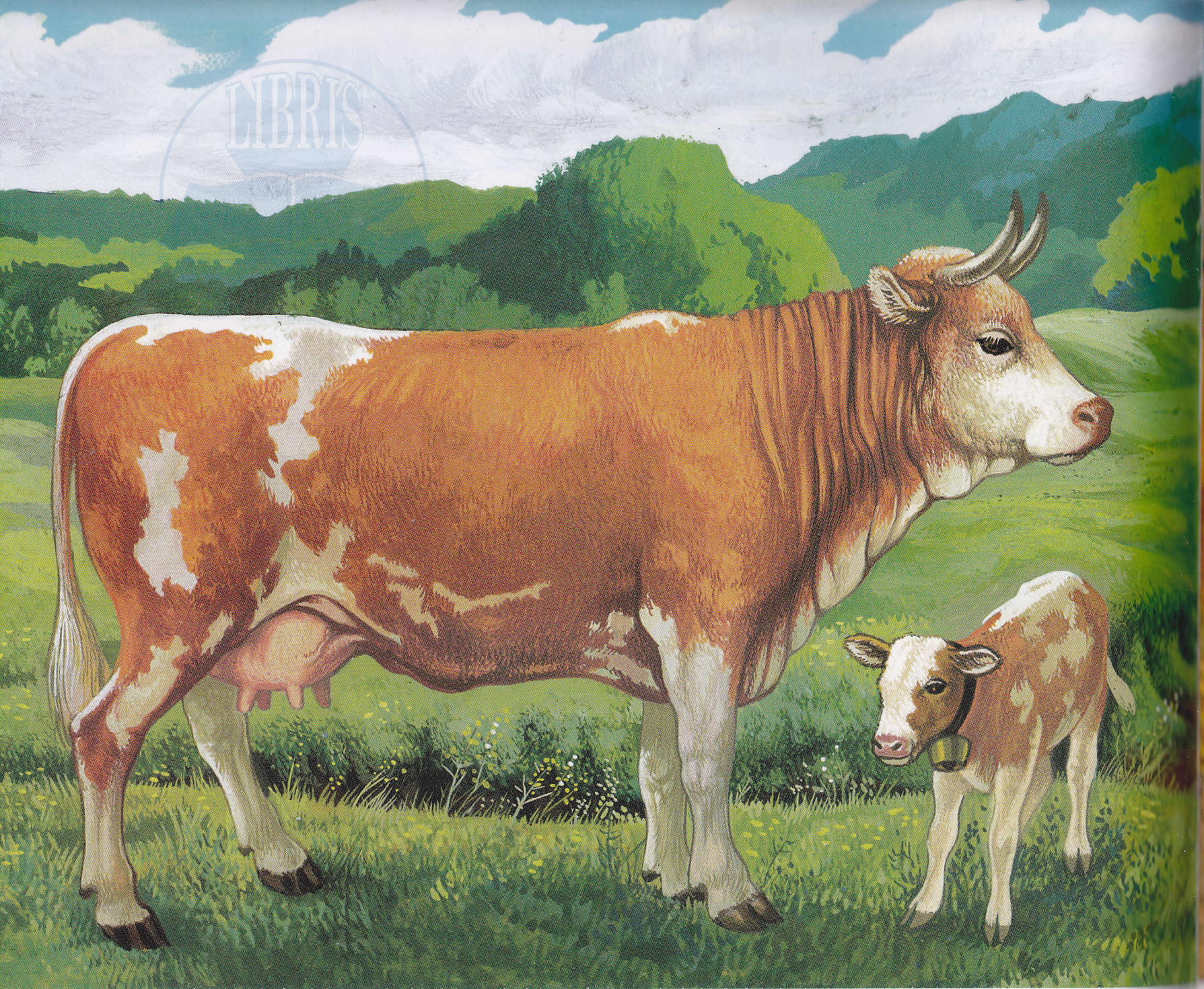




## CUPRINS

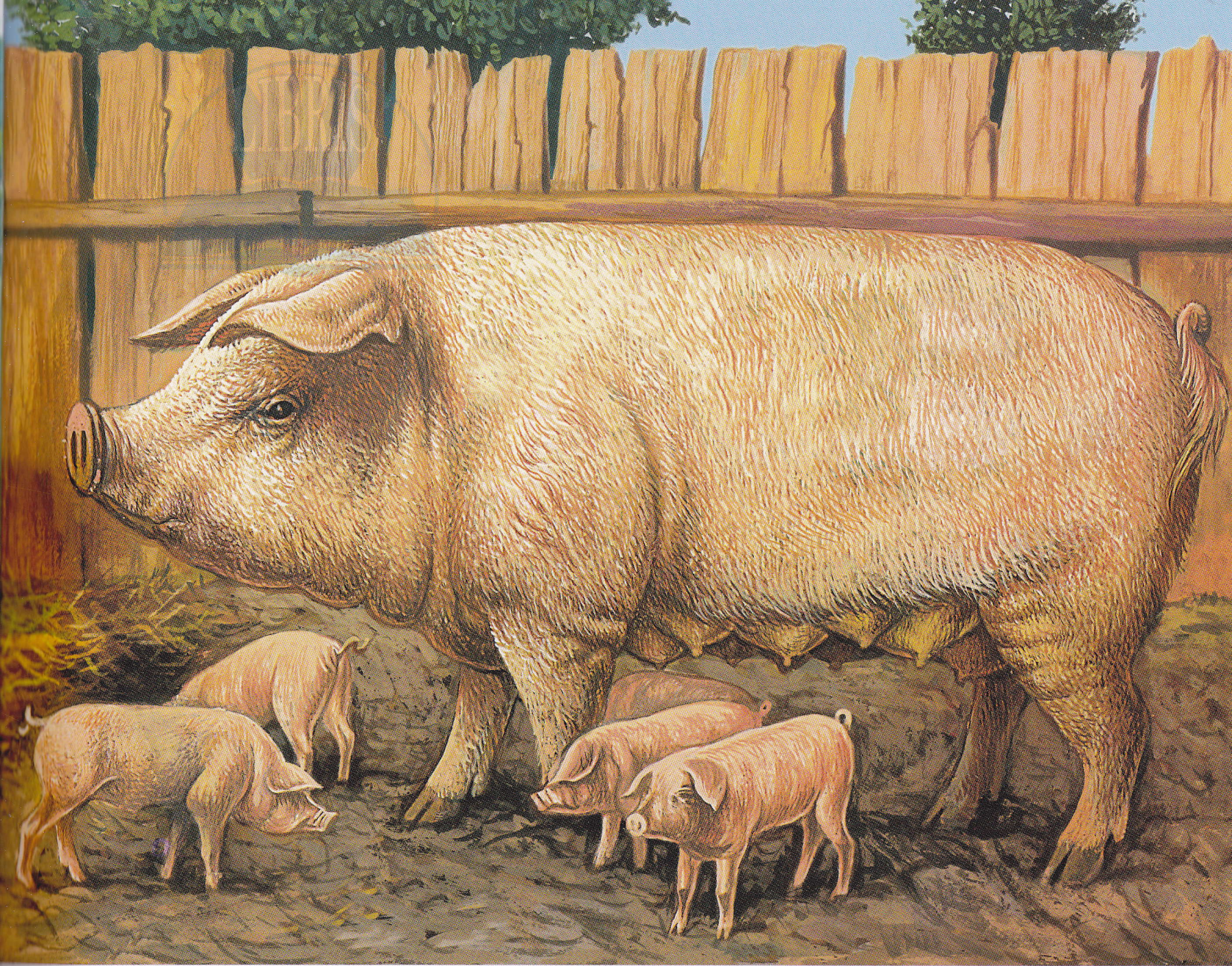
CALUL .....	3
VACA.....	4
PORCUL.....	5
OAIA.....	6
CAPRA .....	7
CATÂRUL .....	8
MĂGARUL .....	9
CÂINELE.....	10
RASE DE CÂINI.....	11
PISICA.....	12
IEPURELE.....	13
LAMA.....	14
CĂMILA.....	15
MUFLONUL .....	16
RENUL .....	17
IAKUL .....	18
BIVOLUL .....	19
GĂINA.....	20
GÂSCA.....	21
CURCA.....	22





**VACA** Animal domestic, erbivor, rumeător, crescut pentru carnea, laptele și pielea lui. Prezintă o colorație variată și posedă o pereche de coarne rotunde și ascuțite. Poate fi





## PORCUL

Animal domestic, omnivor are botul alungit și lărgit în față, pielea este groasă și acoperită de peri aspri și rari, crescut pentru carnea și grăsimea lui.



